

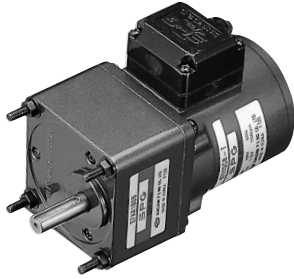
TERMINAL BOX TYPE MOTORS

INDEX

TERMINAL BOX TYPE INDUCTION, REVERSIBLE MOTOR의 특징	103
TERMINAL BOX TYPE INDUCTION, REVERSIBLE MOTOR 6W(□60mm)	104
TERMINAL BOX TYPE INDUCTION, REVERSIBLE MOTOR 15W(□70mm)	107
TERMINAL BOX TYPE INDUCTION, REVERSIBLE MOTOR 15W(□80mm)	110
TERMINAL BOX TYPE INDUCTION, REVERSIBLE MOTOR 25W(□80mm)	114
TERMINAL BOX TYPE INDUCTION, REVERSIBLE MOTORS 40W(□90mm)	118
TERMINAL BOX TYPE INDUCTION, REVERSIBLE MOTOR 60W(□90mm)	122
TERMINAL BOX TYPE INDUCTION, REVERSIBLE MOTOR 90W(□90mm)	128
TERMINAL BOX TYPE INDUCTION, REVERSIBLE MOTOR 150W(□90mm)	134



TERMINAL BOX TYPE MOTOR의 특징



1. TERMINAL BOX TYPE MOTOR의 특징

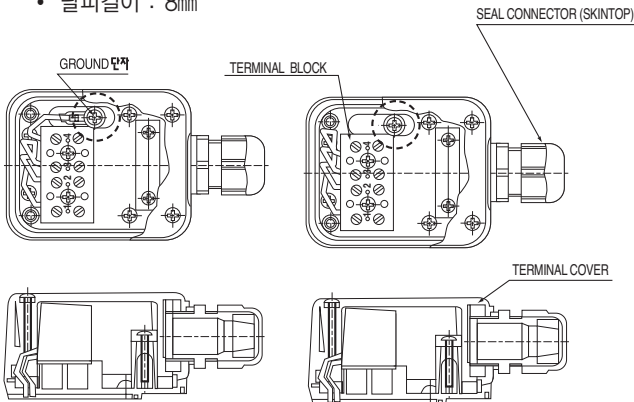
- TERMINAL BOX에 의해 MOTOR의 구출선 등 충전부가 밀폐되어 먼지, 수분 등을 보호합니다.
- 따라서 내환경성이 중요시되는 곳에서 사용이 용이합니다.
- 또한 GASKET를 사용하여 확실하게 밀폐되어 있습니다.
- 당사의 TERMINAL BOX TYPE은 T TYPE(TERMINAL BLOCK)과 T1 TYPE(PCB용 TERMINAL BLOCK)의 2가지가 있습니다.
- 당사 TERMINAL BOX부의 기기보호구조에 대한 등급은 IP54로 되어 있습니다.(MOTOR부에 대한 보호등급은 종류에 따라 IP20~IP54 범위임)
- COMPACT한 설계로 되어있습니다.
- GROUND단자가 부착되어 있습니다. 단, T TYPE(6~15W)과 T1 TYPE의 단상 INDUCTION MOTOR는 접지가 TERMINAL BOX 내부에 설치되어 있지 않습니다. MOTOR 외부에 앞에서 설명된 EARTH 방법에 의해 설치하여 사용하십시오.
- 배관에 편리한 구조로 되어있어 결선시 작업성이 뛰어나며, CABLE이 확실하게 고정되어 CABLE 배선 후 인장력이 높습니다.
- T TYPE의 TERMINAL BLOCK은 안전성이 높은 유럽규격 인증품을 사용하고 있습니다.

2. TERMINAL BOX 구조도

(1) TERMINAL BLOCK BOX TYPE (T TYPE)

1) □80 15W ~ □90 90W

- Terminal Box 재질 : 알루미늄
- 적용 Cable 외경 : $\varnothing 6 \sim \varnothing 12$
- 적용 Lead Wire : AWG 24~12(0.2~4.0mm²)
- 탈피길이 : 8mm

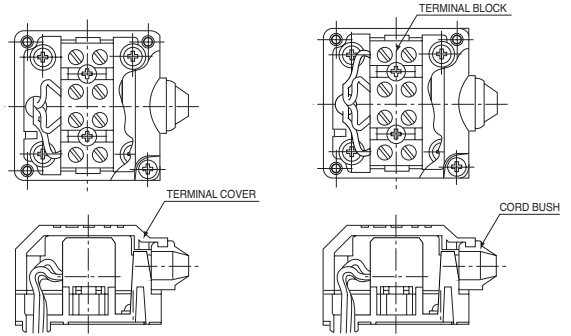


단상 REVERSIBLE MOTOR의 경우
삼상 INDUCTION MOTOR의 경우

단상 INDUCTION MOTOR의 경우

2) □60 6W ~ □70 15W

- Terminal Box 재질 : 플라스틱
- 적용 Cable 외경 : $\varnothing 6.8 \sim \varnothing 8.6$

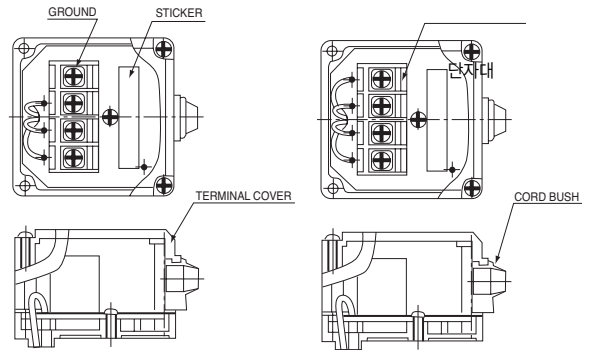


단상 REVERSIBLE MOTOR의 경우

단상 INDUCTION MOTOR의 경우

(2) PCB TERMINAL BOX TYPE (T1 TYPE) : □80 25W ~ □90 90W

- Terminal Box 재질 : 플라스틱
- 적용 Cable 외경 : $\varnothing 6.8 \sim \varnothing 8.6$



단상 REVERSIBLE MOTOR의 경우
삼상 INDUCTION MOTOR의 경우

단상 INDUCTION MOTOR의 경우

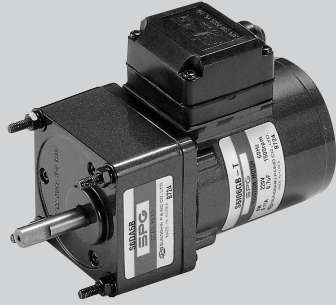
(3) CONDUIT BOX TYPE (T2 TYPE) : □80 25W ~ □90 90W

3. MOTOR의 외관구조도

- REVERSIBLE MOTOR의 CE용 MOTOR는 방진(防塵), 방수(放水) 효과를 높이기 위하여 추가로 Cover를 뒷부분에 조립하였습니다. 따라서 Motor의 길이가 약 4.0mm 정도 길어졌습니다. 양지하시고 사용하여 주십시오.

GENERAL SPECIFICATION OF INDUCTION MOTORS

항목	사양
절연저항	상온 상습에서 MOTOR를 정격으로 운전 후 MOTOR의 COIL, MOTOR CASE사이를 DC 500V MEGGER로 측정하여 100M 이상임.
절연내압	상온 상습에서 MOTOR를 정격으로 운전 후 MOTOR의 COIL, MOTOR CASE사이를 1500V 50/60Hz를 1분간 인가하여 이상 없음.
온도상승	MOTOR를 정격으로 운전 후 온도계법으로 측정하여 온도상승치(ΔT)가 80°C(K) 이하임
절연등급	B종(130°C)
과열보호장치 (T/P)	THERMAL PROTECTOR 내장(자동 복귀형) : 개방 120°C \pm 5°C 복귀 76°C \pm 15°C
사용온도	-10°C ~ 40°C
사용습도	85% 이하 (결로 없는 곳)



6W

INDUCTION MOTOR, REVERSIBLE MOTOR
 □ 60mm TERMINAL BOX TYPE

INDUCTION MOTOR - CONTINUOUS RATING

SIZE mm sq.	Type	Poles	Output (W)	Voltage (V)	Frequency (Hz)	Duty	Rated Load				Starting Torque		Capacitor (uF)
							Current (A)	Speed (rpm)	Torque (kg-cm) (N-m)		(kg-cm)	(N-m)	
60	S6I06GA-T	4	6	1 ∅ 110	60	Cont.	0.20	1550	0.40	0.040	0.55	0.055	2.5
	S6I06GB-T	4	6	1 ∅ 220	60	Cont.	0.10	1550	0.40	0.040	0.55	0.055	0.7
	S6I06GC-T	4	6	1 ∅ 100	50	Cont.	0.21	1200	0.50	0.050	0.45	0.045	2.5
					60		0.19	1500	0.42	0.042			
	S6I06GD-T	4	6	1 ∅ 200	50	Cont.	0.10	1200	0.50	0.050	0.45	0.045	0.7
					60			1500	0.42	0.042			
	S6I06GE-T	4	6	1 ∅ 100	50	Cont.	0.18	1200	0.50	0.050	0.52	0.052	2.5
					60		0.19	1500	0.42	0.042			
					60		0.19	1500	0.42	0.042			
	S6I06GX-T S6I06GX-TCE	4	6	1 ∅ 220	50	Cont.	0.08	1200	0.50	0.050	0.50	0.050	0.6
							0.09		0.53	0.053	0.55	0.055	
							1 ∅ 240						

- ❖ 기종명 맨 끝자리에 CE가 명기된 MODEL의 인증 관련 내용은 SPG 규격 인증품 현황을 참고하여 주십시오.
- ❖ 기종명 S6I06GE-T는 사용하는 전압 사양에 따라 CONDENSER 용량이 다르게 사용되므로 사용전압에 맞게 CONDENSER 용량을 바르게 사용하여 주십시오. 고장의 원인이 됩니다. 주문시 사용전압을 제시하여 주십시오. 제시가 없으면 115V용 CONDENSER로 포장 출하됩니다.
- ❖ 'L' Type 전용으로 기종명에 표시하지 않습니다.

REVERSIBLE MOTOR - 30MINUTES RATING

SIZE mm sq.	Type	Poles	Output (W)	Voltage (V)	Frequency (Hz)	Duty	Rated Load				Starting Torque		Capacitor (uF)
							Current (A)	Speed (rpm)	Torque (kg-cm) (N-m)		(kg-cm)	(N-m)	
60	S6R06GA-T S6R06GA-TCE	4	6	1 ∅ 110	60	30min.	0.22	1550	0.40	0.040	0.60	0.060	3.0
	S6R06GB-T S6R06GB-TCE	4	6	1 ∅ 220	60	30min.	0.11	1550	0.40	0.040	0.60	0.060	0.8
	S6R06GC-T S6R06GC-TCE	4	6	1 ∅ 100	50	30min.	0.21	1200	0.50	0.050	0.45	0.045	3.0
					60			1500	0.42	0.042			
	S6R06GD-T S6R06GD-TCE	4	6	1 ∅ 200	50	30min.	0.10	1200	0.45	0.045	0.53	0.053	0.8
					60			1500	0.42	0.042			
	S6R06GE-T S6R06GE-TCE	4	6	1 ∅ 100	50	30min.	0.19	1200	0.50	0.050	0.52	0.052	3.5
					60		0.22	1500	0.30	0.030			
					60		0.18	1500	0.42	0.042			
	S6R06GX-T S6R06GX-TCE	4	6	1 ∅ 220	50	30min.	0.09	1200	0.47	0.047	0.50	0.050	0.7
							0.10		0.50	0.050	0.55	0.055	
	1 ∅ 240												

- ❖ 기종명 S6R06GE-T는 사용하는 전압 사양에 따라 CONDENSER 용량이 다르게 사용되므로 사용전압에 맞게 CONDENSER 용량을 바르게 사용하여 주십시오. 고장의 원인이 됩니다. 주문시 사용전압을 제시하여 주십시오. 제시가 없으면 115V용 CONDENSER로 포장 출하됩니다.
- ❖ 기종명 맨 끝자리에 CE가 명기된 MODEL의 인증 관련 내용은 SPG 규격 인증품 현황을 참고하여 주십시오. S6R06GE-TCE는 115V용 사양으로만 출하됩니다.
- ❖ 본 DATA는 BRAKE BLOCK을 MOTOR에 장착된 상태에서 측정한 DATA입니다.
- ❖ 'L' Type 전용으로 기종명에 표시하지 않습니다.

50Hz

GEAR RATIO		3	3.6	5	6	7.5	9	10	12.5	15	18	20	25	30	36	40	50	60	75	90	100	120	150	180	200	250
MODEL	rpm	500	416	300	250	200	166	150	120	100	83	75	60	50	41	37	30	25	20	16	15	12	10	8	7.5	6
	kg-cm	1.3	1.5	2.1	2.6	3.2	3.9	4.3	5.4	6.4	7.7	7.7	9.7	11.6	13.9	15.5	17.5	21.0	26.2	30.0	30.0	30.0	30.0	30.0	30.0	30.0
S6DA□B		Nm	0.127	0.147	0.206	0.255	0.314	0.382	0.421	0.529	0.627	0.755	0.755	0.951	1.137	1.362	1.519	1.715	2.058	2.568	2.942	2.942	2.942	2.942	2.942	2.942

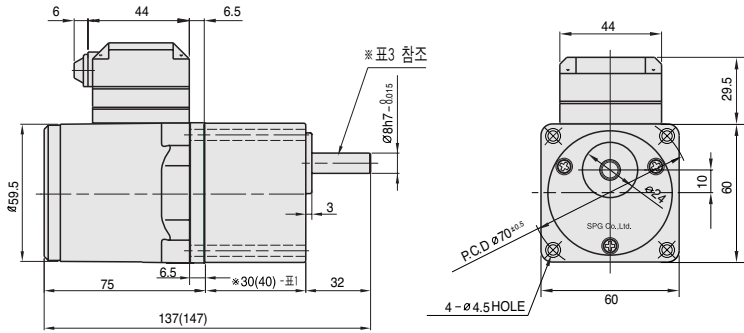
60Hz

GEAR RATIO		3	3.6	5	6	7.5	9	10	12.5	15	18	20	25	30	36	40	50	60	75	90	100	120	150	180	200	250
MODEL	rpm	600	500	360	300	240	200	180	144	120	100	90	72	60	50	45	36	30	24	20	18	15	12	10	9	7.2
	kg-cm	1.0	1.3	1.7	2.1	2.6	3.1	3.5	4.4	5.2	6.3	6.3	7.8	9.4	11.3	12.6	14.2	17.0	21.3	25.5	28.4	30.0	30.0	30.0	30.0	30.0
S6DA□B		Nm	0.098	0.127	0.167	0.206	0.255	0.304	0.343	0.431	0.510	0.617	0.617	0.764	0.921	1.107	1.235	1.392	1.666	2.087	2.499	2.783	2.942	2.942	2.942	2.942

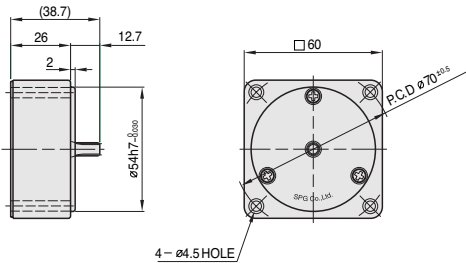
- ❖ GEAR HEAD 품명 중 □은 감속비를 표시합니다.
- ❖ GEAR HEAD와 조합한 경우의 허용 TORQUE입니다.
감속비 1/10의 중간 GEAR HEAD를 접속한 경우의 허용 TORQUE는 30kg-cm입니다.
- ❖ 회전방향은 ■색이 MOTOR의 회전방향과 동일방향이고, 기타는 MOTOR 회전방향과 반대방향입니다.
- ❖ 회전수는 MOTOR의 동기 회전수(50Hz : 1500rpm, 60Hz : 1800rpm)를 기준으로 하여 감속비로 나누어서 계산하였습니다.
실제의 회전수는 부하의 크기에 따라서 표시된 수치보다 2~20% 적습니다.
- ❖ 'L' Type 전용으로 기중명에 표시하지 않습니다.

DIMENSIONS

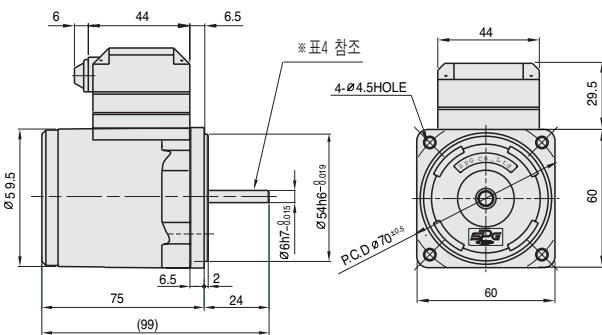
+ GEARED MOTOR * MOTOR MODEL : S6(I,R)06G□-T
 * HEAD MODEL : S6□A3□~S6□A250□



+ INTER-DECIMAL GEAR HEAD * MODEL : S6GX10B



+ MOTOR * MOTOR MODEL : S6(I,R)06□-T



+ *30(40) - (표1)

GEAR RATIO	SIZE(mm)
S6□A3□ ~ S6□A18□	30
S6□A20□ ~ S6□A250□	40

+ WEIGHT - (표2)

PART	WEIGHT(kg)	
MOTOR	0.76	
REVERSIBLE MOTOR	0.77	
DECIMAL GEAR HEAD	0.18	
GEAR HEAD	S6□A3□ ~ S6□A18□	0.24
	S6□A20□ ~ S6□A40□	0.30
	S6□A50□ ~ S6□A250□	0.33

+ GEAR HEAD 출력축 사양 - (표3)

MODEL	출력축 구분
STRAIGHT TYPE S6SA3□ ~ S6SA250□	
D-CUT TYPE S6DA3□ ~ S6DA250□	
KEY TYPE S6KA3□ ~ S6KA250□	

+ MOTOR 출력축 사양 - (표4)

MODEL	출력축 구분
GEAR TYPE S6(I,R)06G□-T	
STRAIGHT TYPE S6(I,R)06S□-T	
D-CUT TYPE S6(I,R)06S□-T	

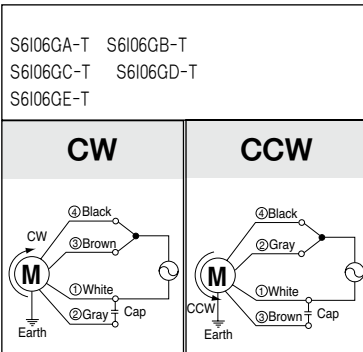
+ KEY SPEC

GEAR HEAD

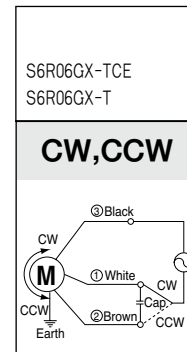
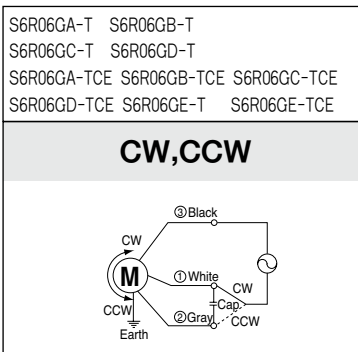
SCHEMATIC DIAGRAMS

회전방향은 MOTOR의 SHAFT 끝쪽에서 볼 때의 회전방향입니다. 원안의 번호는 TERMINAL BOX 내의 단자 번호입니다.

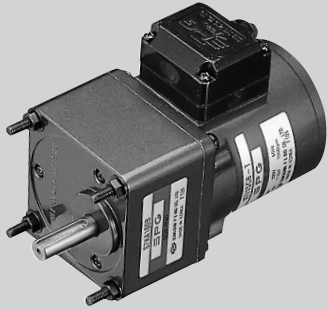
■ INDUCTION MOTOR



■ REVERSIBLE MOTOR



주의 : INDUCTION MOTOR 회전방향의 교환은 MOTOR가 완전히 정지한 후에 실시하여 주십시오.
 MOTOR가 회전 중에 회전방향을 교환할 경우 회전방향이 바뀌지 않거나, 회전방향이 바뀌어지는 데 있어서 시간이 걸리는 수도 있습니다.



15W

INDUCTION MOTOR, REVERSIBLE MOTOR
 □ 70mm TERMINAL BOX TYPE

INDUCTION MOTOR - CONTINUOUS RATING

SIZE mm sq.	Type	Poles	Output (W)	Voltage (V)	Frequency (Hz)	Duty	Rated Load				Starting Torque		Capacitor (uF)
							Current (A)	Speed (rpm)	Torque (kg-cm) (N-m)		(kg-cm)	(N-m)	
70	S7I15GA-T	4	15	1 ∅ 110	60	Cont.	0.34	1600	1.00	0.100	1.10	0.110	5.0
	S7I15GB-T	4	15	1 ∅ 220	60	Cont.	0.19	1550	1.10	0.110	1.10	0.110	1.2
	S7I15GC-T	4	15	1 ∅ 100	50	Cont.	0.35	1250	1.20	0.120	0.90	0.090	5.0
					60		0.34	1550	1.00	0.100			
	S7I15GD-T	4	15	1 ∅ 200	50	Cont.	0.19	1200	1.25	0.125	0.90	0.090	1.2
					60		0.18	1500	1.20	0.120			
	S7I15GX-T	4	15	1 ∅ 220	50	Cont.	0.16	1200	1.25	0.125	0.75	0.075	0.9
							0.18		1.35	0.135	0.90	0.090	
S7I15GX-TCE	4	15	1 ∅ 240	50	Cont.	0.18	1200	1.35	0.135	0.90	0.090	0.9	

- ❖ 기종명 맨 끝자리에 CE가 명기된 MODEL의 인증 관련 내용은 SPG 규격 인증품 현황을 참고하여 주십시오.
또한 기종명 S7I15GX-T는 TP가 내장된 THERMALLY PROTECTED TYPE입니다.
- ❖ 'L' Type 전용으로 기종명에 표시하지 않습니다.

REVERSIBLE MOTOR - 30MINUTES RATING

SIZE mm sq.	Type	Poles	Output (W)	Voltage (V)	Frequency (Hz)	Duty	Rated Load				Starting Torque		Capacitor (uF)	
							Current (A)	Speed (rpm)	Torque (kg-cm) (N-m)		(kg-cm)	(N-m)		
70	S7R15GA-T S7R15GA-T(TP) S7R15GA-TCE	4	15	1 ∅ 110	60	30min.	0.44	1550	1.0	0.100	1.10	0.110	6.0	
	S7R15GB-T S7R15GB-T(TP) S7R15GB-TCE	4	15	1 ∅ 220	60	30min.	0.22	1550	1.0	0.100	1.10	0.110	1.5	
	S7R15GC-T S7R15GC-T(TP) S7R15GC-TCE	4	15	1 ∅ 100	50	30min.	0.42	1200	1.25	0.125	0.90	0.090	6.0	
					60			1500	1.0	0.100				
	S7R15GD-T S7R15GD-T(TP) S7R15GD-TCE	4	15	1 ∅ 200	50	30min.	0.21	1200	1.25	0.125	0.90	0.090	1.5	
					60			1500	1.0	0.100				
	S7R15GE-T S7R15GE-TCE	4	15	1 ∅ 100	50	30min.	0.37	1200	1.25	0.125	0.95	0.095	6.0	
					60			0.41	1500	1.0				0.100
					60			0.35	1550	1.0				0.100
	S7R15GX-T S7R15GX-TCE	4	15	1 ∅ 220	50	30min.	0.17	1200	1.25	0.125	0.9	0.090	1.2	
									0.18	1.45	0.145	1.1		0.110
					1 ∅ 240									

- ❖ 기종명 S7R15GE-T는 사용하는 전압 사양에 따라 CONDENSER 용량이 다르게 사용되므로 사용전압에 맞게 CONDENSER용량을 바르게 사용하여 주십시오. 고장의 원인이 됩니다.
주문시 사용전압을 제시하여 주십시오. 제시가 없으면 115V용 CONDENSER로 포장 출하됩니다.
- ❖ 기종명 맨 끝자리에 CE가 명기된 MODEL의 인증 관련 내용은 SPG 규격 인증품 현황을 참고하여 주십시오. S7R15GE-TCE는 115V용 사양으로만 출하됩니다.
- ❖ 기종명 맨 끝자리에 TP가 명기된 MODEL은 일반 MOTOR의 TP가 내장된 THERMALLY PROTECTED TYPE입니다.
또한 기종명 S7R15GE-T, S7R15GX-T는 TP가 내장된 THERMALLY PROTECTED TYPE입니다.
- ❖ 본 DATA는 BRAKE BLOCK을 MOTOR에 장착된 상태에서 측정한 DATA입니다.
- ❖ 'L' Type 전용으로 기종명에 표시하지 않습니다.

50Hz

GEAR RATIO		3	3.6	5	6	7.5	9	10	12.5	15	18	20	25	30	36	40	50	60	75	90	100	120	150	180	200
MODEL	rpm	500	416	300	250	200	166	150	120	100	83	75	60	50	41	37	30	25	20	16	15	12	10	8	7.5
	kg-cm	3.2	3.9	5.4	6.5	8.1	9.7	10.8	13.5	16.2	19.4	19.4	24.2	29.1	34.9	38.8	43.6	50.0	50.0	50.0	50.0	50.0	50.0	50.0	50.0
S7KA□B	N·m	0.314	0.382	0.530	0.637	0.794	0.951	1.059	1.324	1.587	1.902	1.902	2.373	2.854	3.423	3.805	4.276	4.900	4.900	4.900	4.900	4.900	4.900	4.900	4.900

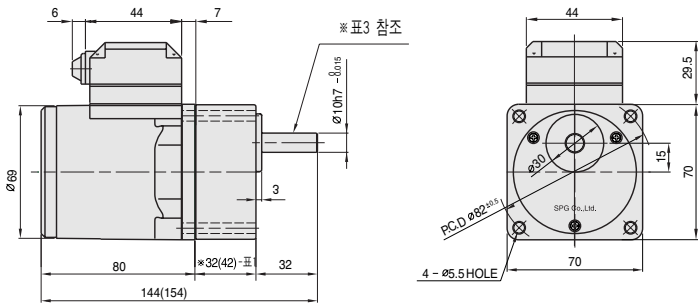
60Hz

GEAR RATIO		3	3.6	5	6	7.5	9	10	12.5	15	18	20	25	30	36	40	50	60	75	90	100	120	150	180	200
MODEL	rpm	600	500	360	300	240	200	180	144	120	100	90	72	60	50	45	36	30	24	20	18	15	12	10	9
	kg-cm	3.0	3.6	5.1	6.1	7.6	9.1	10.1	12.7	15.2	18.2	18.2	22.8	27.3	32.8	36.5	41.0	49.2	50.0	50.0	50.0	50.0	50.0	50.0	50.0
S7KA□B	N·m	0.294	0.353	0.500	0.598	0.745	0.892	0.990	1.245	1.491	1.785	1.785	2.236	2.677	3.217	3.579	4.021	4.825	4.900	4.900	4.900	4.900	4.900	4.900	4.900

- ❖ GEAR HEAD 품명중 □은 감속비를 표시합니다.
- ❖ GEAR HEAD와 조합한 경우의 허용 TORQUE입니다.
감속비 1/10의 중간 GEAR HEAD를 접속한 경우의 허용 TORQUE는 50kg-cm입니다.
- ❖ 회전방향은 ■ 색이 MOTOR의 회전방향과 동일방향이고, 기타는 MOTOR 회전방향과 반대방향입니다.
- ❖ 회전수는 MOTOR의 동기 회전수(50Hz : 1500rpm, 60Hz : 1800rpm)를 기준으로 하여 감속비로 나누어서 계산하였습니다.
실제의 회전수는 부하의 크기에 따라서 표시된 수치보다 2~20% 적습니다.
- ❖ 'L' Type 전용으로 기종명에 표시하지 않습니다.

DIMENSIONS

+ GEARED MOTOR ※ MOTOR MODEL : S7(I,R)15G□-T
 ※ HEAD MODEL : S7□A3□~S7□A200□

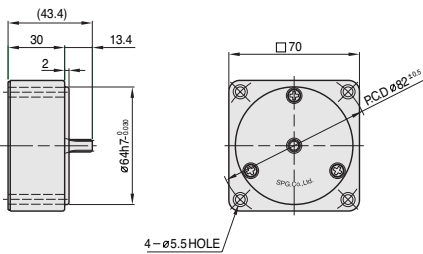


+ GEAR HEAD 출력축 사양 - (표3)

MODEL	출력축 구분
STRAIGHT TYPE	
S7SA3□ ~S7SA200□	
D-CUT TYPE	
S7DA3□ ~S7DA200□	
KEY TYPE	
S7KA3□ ~S7KA200□	

+ NTER-DECIMAL GEAR HEAD

※ MODEL : S7GX10B



+ ※32(42) - (표1)

GEAR RATIO	SIZE(mm)
S7□A3□ ~ S7□A18□	32
S7□A20□ ~ S7□A200□	42

+ WEIGHT - (표2)

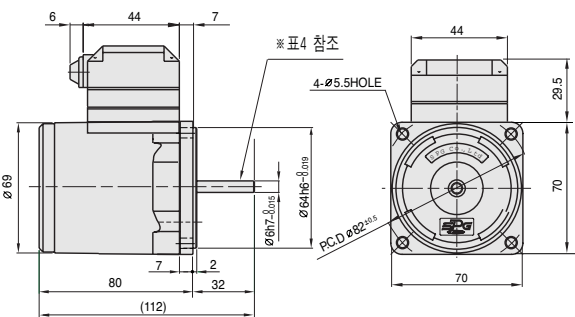
PART	WEIGHT(kg)	
MOTOR	1.10	
DECIMAL GEAR HEAD	1.11	
GEAR HEAD	S7□A3□ ~ S7□A18□	0.38
	S7□A20□ ~ S7□A40□	0.47
	S7□A50□ ~ S7□A250□	0.52

+ MOTOR 출력축 사양 - (표4)

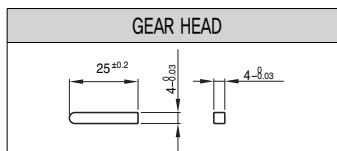
MODEL	출력축 구분
GEAR TYPE	
S7(I,R)15G□-T	
STRAIGHT TYPE	
S7(I,R)15S□-T	
D-CUT TYPE	
S7(I,R)15D□-T	

+ MOTOR

※ MOTOR MODEL : S7(I,R)15□□-T



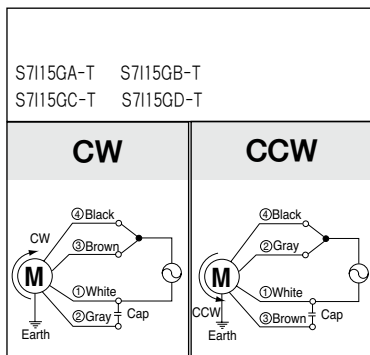
+ KEY SPEC



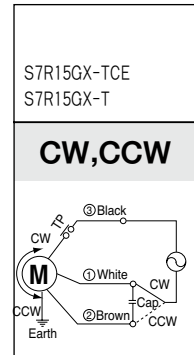
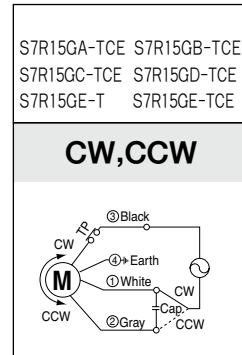
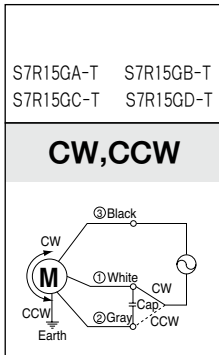
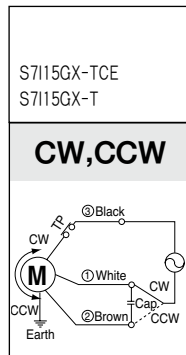
SCHEMATIC DIAGRAMS

회전방향은 MOTOR의 SHAFT 끝쪽에서 볼 때의 회전방향입니다. 원안의 번호는 TERMINAL BOX 내의 단자번호입니다.

■ INDUCTION MOTOR



■ REVERSIBLE MOTOR



주의 : INDUCTION MOTOR 회전방향의 교환은 MOTOR가 완전히 정지한 후에 실시하여 주십시오.

MOTOR가 회전 중에 회전방향을 교환할 경우 회전방향이 바뀌지 않거나, 회전방향이 바뀌어지는 데 있어서 시간이 걸리는 수도 있습니다.



15W

INDUCTION MOTOR, REVERSIBLE MOTOR
 □ 80mm TERMINAL BOX TYPE

INDUCTION MOTOR - CONTINUOUS RATING

SIZE mm sq.	Type	Poles	Output (W)	Voltage (V)	Frequency (Hz)	Duty	Rated Load				Starting Torque		Capacitor (uF)
							Current (A)	Speed (rpm)	Torque (kg-cm) (N-m)		(kg-cm)	(N-m)	
80	S8I15GA-T S8I15GA-T1	4	15	1 ∅ 110	60	Cont.	0.43	1600	1.00	0.100	1.20	0.120	4.0
	S8I15GB-T S8I15GB-T1	4	15	1 ∅ 220	60	Cont.	0.22	1600	1.00	0.100	1.20	0.120	1.0
	S8I15GC-T S8I15GC-T1	4	15	1 ∅ 100	50	Cont.	0.51	1300	1.20	0.120	0.95	0.095	4.0
					60		0.43	1550	1.00	0.100			
	S8I15GD-T S8I15GD-T1	4	15	1 ∅ 200	50	Cont.	0.25	1300	1.20	0.120	0.95	0.095	1.0
					60		0.22	1550	1.00	0.100			
	S8I15GX-T S8I15GX-T1	4	15	1 ∅ 220	50	Cont.	0.16	1200	1.30	0.130	0.95	0.095	1.0
									1 ∅ 240	0.17	1.40	0.140	

- 기종명 맨 끝자리에 CE가 명기된 MODEL의 인증 관련 내용은 SPG 규격 인증품 현황을 참고하여 주십시오.
 또한 기종명 S8I15GX-T는 TP가 내장된 THERMALLY PROTECTED TYPE입니다.
- 'L' Type 전용으로 기종명에 표시하지 않습니다.

REVERSIBLE MOTOR - 30MINUTES RATING

SIZE mm sq.	Type	Poles	Output (W)	Voltage (V)	Frequency (Hz)	Duty	Rated Load				Starting Torque		Capacitor (uF)
							Current (A)	Speed (rpm)	Torque (kg-cm) (N-m)		(kg-cm)	(N-m)	
80	S8R15GA-T S8R15GA-T1 S8R15GA-T(TP) S8R15GA-T1(TP) S8R15GA-TCE S8R15GA-T1CE	4	15	1 ∅ 110	60	30min.	0.49	1550	1.00	0.100	1.20	0.120	6.0
	S8R15GB-T S8R15GB-T1 S8R15GB-T(TP) S8R15GB-T1(TP) S8R15GB-TCE S8R15GB-T1CE	4	15	1 ∅ 220	60	30min.	0.25	1550	1.00	0.100	1.20	0.120	1.5
	S8R15GC-T S8R15GC-T1 S8R15GC-T(TP) S8R15GC-T1(TP) S8R15GC-TCE S8R15GC-T1CE	4	15	1 ∅ 100	50	30min.	0.58	1200	1.30	0.130	0.95	0.095	6.0
					60		0.48	1500	1.10	0.110			
	S8R15GD-T S8R15GD-T1 S8R15GD-T(TP) S8R15GD-T1(TP) S8R15GD-TCE S8R15GD-T1CE	4	15	1 ∅ 200	50	30min.	0.29	1200	1.30	0.130	0.95	0.095	1.5
					60		0.25	1500	1.10	0.110			
	S8R15GE-T S8R15GE-T1 S8R15GE-TCE S8R15GE-T1CE	4	15	1 ∅ 100	50	30min.	0.59	1250	1.30	0.130	0.95	0.095	6.0
					60		0.48	1550	1.20	0.120			4.5
				1 ∅ 115	60		0.52	1600	1.10	0.110			
	S8R15GX-T S8R15GX-T1 S8R15GX-TCE S8R15GX-T1CE	4	15	1 ∅ 220	50	30min.	0.16	1200	1.30	0.130	1.10	0.110	1.2
1 ∅ 240									0.18	1.40	0.140	1.30	

- 기종명 S8R15GE-T는 사용하는 전압 사양에 따라 CONDENSER 용량이 다르게 사용되므로 사용전압에 맞게 CONDENSER 용량을 바르게 사용하여 주십시오. 고장의 원인이 됩니다.
 주문시 사용전압을 제시하여 주십시오. 제시가 없으면 115V용 CONDENSER로 포장 출하됩니다.
- 기종명 맨 끝자리에 CE가 명기된 MODEL의 인증 관련 내용은 SPG 규격 인증품 현황을 참고하여 주십시오. S8R15GE-TCE는 115V용 사양으로만 출하됩니다.
- 기종명 맨 끝자리에 TP가 명기된 MODEL은 일반 MOTOR의 TP가 내장된 THERMALLY PROTECTED TYPE입니다.
 또한 기종명 S8R15GE-T, S8R15GX-T는 TP가 내장된 THERMALLY PROTECTED TYPE입니다.
- 본 DATA는 BRAKE BLOCK을 MOTOR에 장착된 상태에서 측정한 DATA입니다.
- 'L' Type 전용으로 기종명에 표시하지 않습니다.

50Hz

MODEL	GEAR RATIO	3	3.6	5	6	7.5	9	10	12.5	15	18	20	25	30	36	40	50	60	75	90	100	120	150	180	200
	rpm	500	416	300	250	200	166	150	120	100	83	75	60	50	41	37	30	25	20	16	15	12	10	8	7.5
S8KA□B	kg-cm	3.4	4.1	5.7	6.8	8.5	10.2	11.3	14.2	17.0	20.4	20.4	25.6	30.7	36.8	40.9	46.2	55.4	69.2	80	80	80	80	80	80
	N·m	0.333	0.402	0.559	0.666	0.833	1.000	1.107	1.392	1.666	1.999	1.999	2.509	3.009	3.606	4.008	4.530	5.433	6.786	7.840	7.840	7.840	7.840	7.840	7.840

60Hz

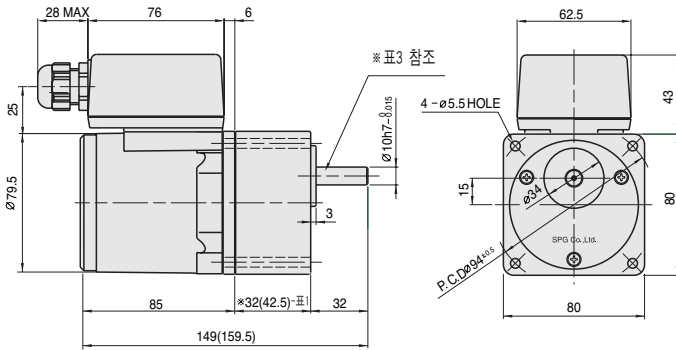
MODEL	GEAR RATIO	3	3.6	5	6	7.5	9	10	12.5	15	18	20	25	30	36	40	50	60	75	90	100	120	150	180	200
	rpm	600	500	360	300	240	200	180	144	120	100	90	72	60	50	45	36	30	24	20	18	15	12	10	9
S8KA□B	kg-cm	2.9	3.5	4.9	5.8	7.3	8.7	9.7	12.2	14.6	17.5	17.5	21.9	26.3	31.5	35.0	39.6	47.5	59.4	71.3	79.2	80	80	80	80
	N·m	0.284	0.343	0.481	0.568	0.715	0.853	0.951	1.196	1.432	1.715	1.715	2.146	2.577	3.087	3.430	3.881	4.658	5.825	6.992	7.767	7.840	7.840	7.840	7.840

- ❖ GEAR HEAD 품명 중 □은 감속비를 표시합니다.
- ❖ GEAR HEAD와 조합한 경우의 허용 TORQUE입니다.
감속비 1/10의 중간 GEAR HEAD를 접속한 경우의 허용 TORQUE는 80kg-cm입니다.
- ❖ 회전방향은 ■색이 MOTOR의 회전방향과 동일방향이고, 기타는 MOTOR 회전방향과 반대방향입니다.
- ❖ 회전수는 MOTOR의 동기 회전수(50Hz : 1500rpm, 60Hz : 1800rpm)를 기준으로 하여 감속비로 나누어서 계산하였습니다.
실제의 회전수는 부하의 크기에 따라서 표시된 수치보다 2~20% 적습니다.
- ❖ 'L' Type 전용으로 기종명에 표시하지 않습니다.

DIMENSIONS

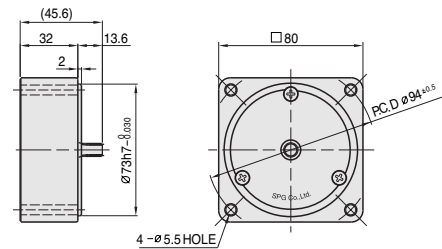
+ GEARED MOTOR

- * MOTOR MODEL : S8(L,R)15G□-T
- * HEAD MODEL : S8□A3□~S8□A200□



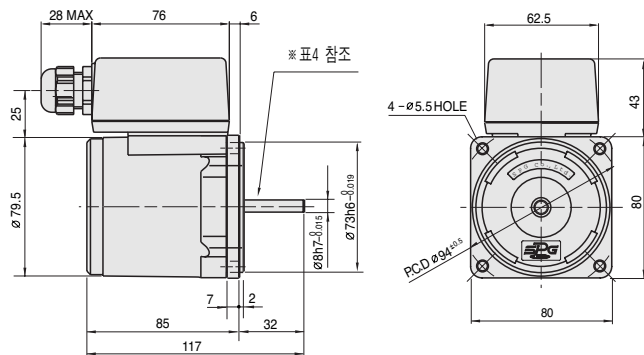
+ INTER-DECIMAL GEAR HEAD

- * MODEL : S8GX10B



+ MOTOR

- * MOTOR MODEL : S6R06□□-E



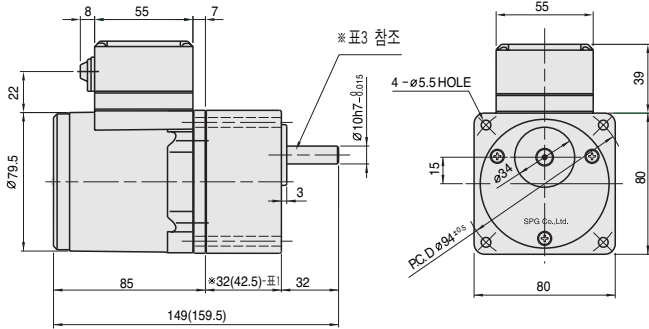
+ WEIGHT - (표2)

PART	WEIGHT(kg)	
MOTOR	1.30	
REVERSIBLE MOTOR	1.60	
DECIMAL GEAR HEAD	0.43	
GEAR HEAD	S8□A3□ ~S8□A18□	0.43
	S8□A20□ ~S8□A40□	0.57
GEAR HEAD	S8□A50□ ~S8□A200□	0.61

DIMENSIONS

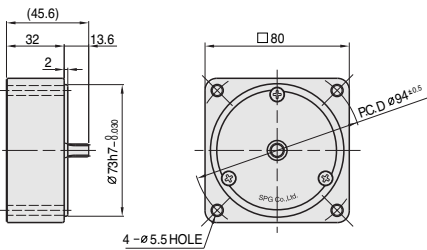
GEARED MOTOR

※ MOTOR MODEL : S8(I,R)15G□-T1
 ※ HEAD MODEL : S8□A3□~S8□A200□



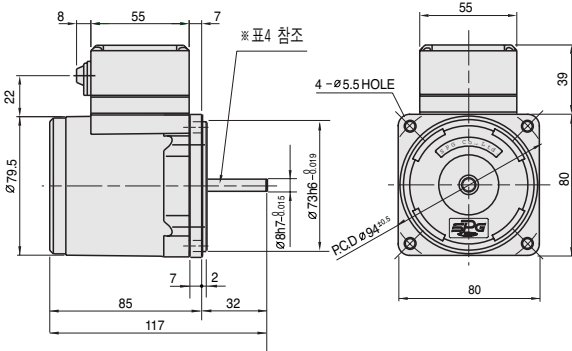
INTER-DECIMAL GEAR HEAD

※ MODEL : S8GX10B



MOTOR

※ MOTOR MODEL : S8(I,R)15□-T1



GEAR HEAD 출력축 사양 - (표3)

MODEL	출력축 구분
STRAIGHT TYPE	
S8SA3□ ~S8SA200□	
D-CUT TYPE	
S8DA3□ ~S8DA200□	
KEY TYPE	
S8KA3□ ~S8KA200□	

※32(42.5) - (표1)

GEAR RATIO	SIZE(mm)
S8□A3□ ~ S8□A18□	32
S8□A20□ ~ S8□A200□	42.5

WEIGHT - (표2)

PART	WEIGHT(kg)	
MOTOR	1.25	
REVERSIBLE MOTOR	0.55	
DECIMAL GEAR HEAD	1.43	
GEAR HEAD	S8□A3□ ~ S8□A18□	0.43
	S8□A20□ ~ S8□A40□	0.57
	S8□A50□ ~ S8□A200□	0.61

KEY SPEC

GEAR HEAD	MOTOR

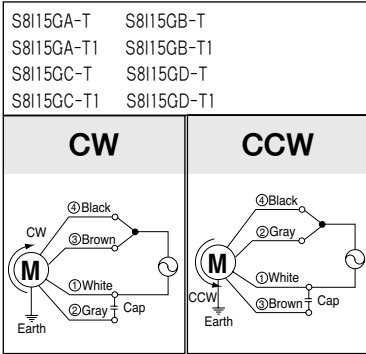
MOTOR 출력축 사양 - (표4)

MODEL	출력축 구분
GEAR TYPE	
S8(I,R)15G□-T S8(I,R)15G□-T1	
STRAIGHT TYPE	
S8(I,R)15□-T S8(I,R)15□-T1	
D-CUT TYPE	
S8(I,R)15D□-T S8(I,R)15D□-T1	
KEY TYPE	
S8(I,R)15K□-T S8(I,R)15K□-T1	

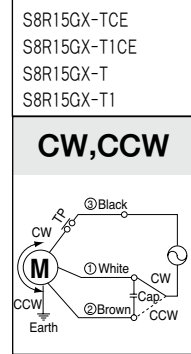
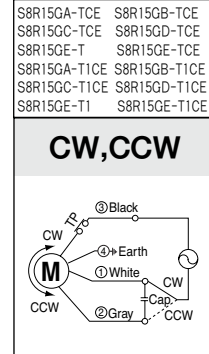
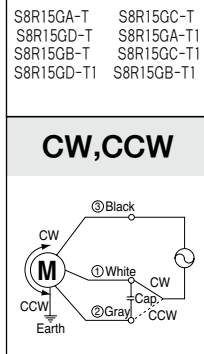
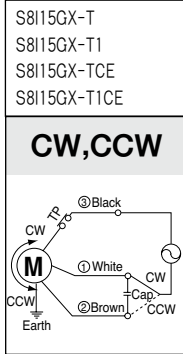
SCHEMATIC DIAGRAMS

회전방향은 MOTOR의 SHAFT 끝쪽에서 볼 때의 회전방향입니다. 원안의 번호는 TERMINAL BOX 내의 단자번호입니다.

INDUCTION MOTOR



REVERSIBLE MOTOR



주의 : INDUCTION MOTOR 회전방향의 교환은 MOTOR가 완전히 정지한 후에 실시하여 주십시오.

MOTOR가 회전 중에 회전방향을 교환할 경우 회전방향이 바뀌지 않거나, 회전방향이 바뀌어지는 데 있어서 시간이 걸리는 수도 있습니다.



25W

INDUCTION MOTOR, REVERSIBLE MOTOR
 □ 80mm TERMINAL BOX TYPE

INDUCTION MOTOR - CONTINUOUS RATING

SIZE mm sq.	Type	Poles	Output (W)	Voltage (V)	Frequency (Hz)	Duty	Rated Load				Starting Torque		Capacitor (uF)
							Current (A)	Speed (rpm)	Torque (kg-cm) (N-m)		(kg-cm)	(N-m)	
80	S8I25GA-T S8I25GA-T1	4	25	1 ∅ 110	60	Cont.	0.51	1600	1.60	0.160	1.80	0.180	6.0
	S8I25GB-T S8I25GB-T1	4	25	1 ∅ 220	60	Cont.	0.23	1550	1.65	0.165	1.80	0.180	1.5
	S8I25GC-T S8I25GC-T1	4	25	1 ∅ 100	50 60	Cont.	0.57 0.52	1250 1550	2.00 1.65	0.200 0.165	1.45	0.145	6.0
	S8I25GD-T S8I25GD-T1	4	25	1 ∅ 200	50 60	Cont.	0.30 0.29	1250 1500	2.00 1.70	0.200 0.170	1.45	0.145	1.5
	S8I25GX-T S8I25GX-T1 S8I25GX-TCE S8I25GX-T1CE	4	25	1 ∅ 220 1 ∅ 240	50	Cont.	0.23 0.25	1200	2.10 2.20	0.210 0.220	1.10 1.30	0.110 0.180	1.3
	S8I25GU-T S8I25GU-T1 S8I25GU-TCE S8I25GU-T1CE	4	25	3 ∅ 200	50 60	Cont.	0.26 0.24	1300 1550	1.95 1.65	0.195 0.165	3.50 2.90	0.350 0.290	-
	S8I25GT-T S8I25GT-T1 S8I25GT-TCE S8I25GT-T1CE	4	25	3 ∅ 220	50 60	Cont.	0.28 0.24	1350 1600	1.90 1.60	0.190 0.160	4.20 3.50	0.420 0.350	-
	S8I25GS-T S8I25GS-T1 S8I25GS-TCE S8I25GS-T1CE	4	25	3 ∅ 380 3 ∅ 400 3 ∅ 415 3 ∅ 440	50 60 50 60 50 60	Cont. Cont. Cont. Cont.	0.14 0.12 0.14 0.12 0.15 0.13 0.15 0.13	1250 1500 1250 1500 1300 1550 1300 1550	2.00 1.70 2.10 1.80 1.95 1.65 2.10 1.80	0.200 0.170 0.210 0.180 0.195 0.165 0.210 0.180	3.15 2.50 3.50 2.75 3.75 3.00 4.40 3.40	0.315 0.250 0.350 0.275 0.375 0.300 0.440 0.340	-

- ❖ 기종명 맨 끝자리에 CE가 명기된 MODEL의 인증 관련 내용은 SPG 규격 인증품 현황을 참고하여 주십시오.
또한 기종명 S8I25GX-T, S8I25GS-T는 TP가 내장된 THERMALLY PROTECTED TYPE입니다.
- ❖ 'L' Type 전용으로 기종명에 표시하지 않습니다.
- ❖ 삼상 380V~440V 모터에서는 인버터 사용을 주의하여 주십시오. 인버터 사용시 권선의 절연이 열화되어 모터가 파손될 수 있습니다.

REVERSIBLE MOTOR - 30MINUTES RATING

SIZE mm sq.	Type	Poles	Output (W)	Voltage (V)	Frequency (Hz)	Duty	Rated Load				Starting Torque		Capacitor (uF)
							Current (A)	Speed (rpm)	Torque		(kg-cm)	(N-m)	
									(kg-cm)	(N-m)			
80	S8R25GA-T S8R25GA-T S8R25GA-T(TP) S8R25GA-T1(TP) S8R25GA-TCE S8R25GA-T1CE	4	25	1 ∅ 110	60	30min.	0.71	1550	1.70	0.170	2.30	0.230	10.0
	S8R25GB-T S8R25GB-T S8R25GB-T(TP) S8R25GB-T1(TP) S8R25GB-TCE S8R25GB-T1CE	4	25	1 ∅ 220	60	30min.	0.35	1600	1.65	0.165	2.30	0.230	2.5
	S8R25GC-T S8R25GC-T S8R25GC-T(TP) S8R25GC-T1(TP) S8R25GC-TCE S8R25GC-T1CE	4	25	1 ∅ 100	50	30min.	0.63	1250	2.10	0.210	1.80	0.180	10.0
	60				0.70		1500	1.70	0.170				
	S8R25GD-T S8R25GD-T S8R25GD-T(TP) S8R25GD-T1(TP) S8R25GD-TCE S8R25GD-T1CE	4	25	1 ∅ 200	50	30min.	0.33	1250	2.10	0.210	1.80	0.180	2.5
	60				1550			1.70	0.170				
	S8R25GE-T S8R25GE-T S8R25GE-T(TP) S8R25GE-T1(TP) S8R25GE-TCE S8R25GE-T1CE	4	25	1 ∅ 100	50	30min.	0.60	1250	2.10	0.210	1.30	0.130	8.0
	60				0.65		1450	1.80	0.180				
	1 ∅ 115				60		0.63	1550	1.70	0.170			7.0
	S8R25GX-T S8R25GX-T S8R25GX-TCE S8R25GX-T1CE	4	25	1 ∅ 220	50	30min.	0.26	1200	2.00	0.200	1.70	0.170	2.0
	1 ∅ 240			0.28			2.20		0.220	2.20			

- ❖ 기종명 S8R25GE-T는 사용하는 전압 사양에 따라 CONDENSER 용량이 다르게 사용되므로 사용전압에 맞게 CONDENSER 용량을 바르게 사용하여 주십시오. 고장의 원인이 됩니다. 주문시 사용전압을 제시하여 주십시오. 제사가 없으면 115V용 CONDENSER로 포장 출하됩니다.
- ❖ 기종명 맨 끝자리에 CE가 명기된 MODEL의 인증 관련 내용은 SPG 규격 인증품 현황을 참고하여 주십시오. S8R25GE-TCE는 115V용 사양으로만 출하됩니다.
- ❖ 기종명 맨끝자리에 (TP)가 명기된 MODEL은 일반 MOTOR의 TP가 내장된 THERMALLY PROTECTED TYPE입니다. 또한 기종명 S8R25GE-T, S8R25GX-T는 TP가 내장된 THERMALLY PROTECTED TYPE입니다.
- ❖ 본 DATA는 BRAKE BLOCK을 MOTOR에 장착된 상태에서 측정한 DATA입니다.
- ❖ 'L' Type 전용으로 기종명에 표시하지 않습니다.

50Hz

GEAR RATIO	3 3.6 5 6 7.5 9 10 12.5 15 18 20 25 30 36 40 50 60 75 90 100 120 150 180 200																									
	MODEL	rpm	500	416	300	250	200	166	150	120	100	83	75	60	50	41	37	30	25	20	16	15	12	10	8	7.5
S8KA□B	kg-cm	5.3	6.4	8.9	10.7	13.4	16.0	17.8	22.3	26.7	32.1	32.1	40.2	48.2	57.8	64.2	72.6	80.0	80.0	80.0	80.0	80.0	80.0	80.0	80.0	80.0
	Nm	0.519	0.627	0.872	1.049	1.313	1.568	1.744	2.185	2.617	3.146	3.146	3.940	4.724	5.664	6.292	7.115	7.840	7.840	7.840	7.840	7.840	7.840	7.840	7.840	7.840

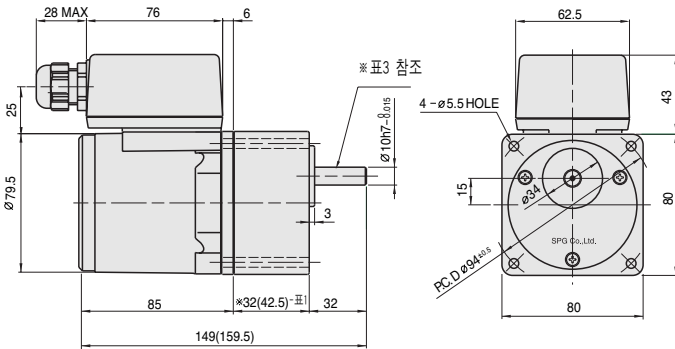
60Hz

GEAR RATIO	3 3.6 5 6 7.5 9 10 12.5 15 18 20 25 30 36 40 50 60 75 90 100 120 150 180 200																									
	MODEL	rpm	600	500	360	300	240	200	180	144	120	100	90	72	60	50	45	36	30	24	20	18	15	12	10	9
S8KA□B	kg-cm	4.4	5.2	7.3	8.7	10.9	13.1	14.6	18.2	21.9	26.2	26.3	32.9	39.4	47.3	52.6	59.4	71.3	80.0	80.0	80.0	80.0	80.0	80.0	80.0	80.0
	Nm	0.431	0.510	0.715	0.853	1.068	1.284	1.431	1.784	2.146	2.568	2.577	3.224	3.861	4.635	5.155	5.821	6.987	7.840	7.840	7.840	7.840	7.840	7.840	7.840	7.840

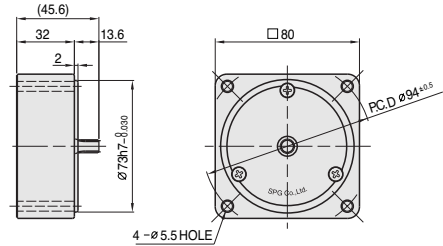
- ❖ GEAR HEAD 품명 중 □은 감속비를 표시합니다.
- ❖ GEAR HEAD와 조합한 경우의 허용 TORQUE입니다. 감속비 1/10의 중간 GEAR HEAD를 접속한 경우의 허용 TORQUE는 80kg-cm입니다.
- ❖ 회전방향은 ■색이 MOTOR의 회전방향과 동일방향이고, 기타는 MOTOR 회전방향과 반대방향입니다.
- ❖ 회전수는 MOTOR의 동기 회전수(50Hz : 1500rpm, 60Hz : 1800rpm)를 기준으로 하여 감속비로 나누어서 계산하였습니다. 실제의 회전수는 부하의 크기에 따라서 표시된 수치보다 2~20% 적습니다.
- ❖ 'L' Type 전용으로 기종명에 표시하지 않습니다.

DIMENSIONS

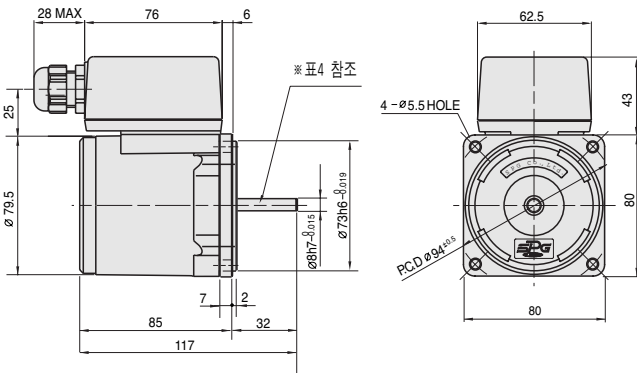
+ GEARED MOTOR ※ MOTOR MODEL : S8(I,R)25G□-T
 ※ HEAD MODEL : S8□A3□~S8□A200□



+ INTER-DECIMAL GEAR HEAD
 ※ MODEL : S8GX10B



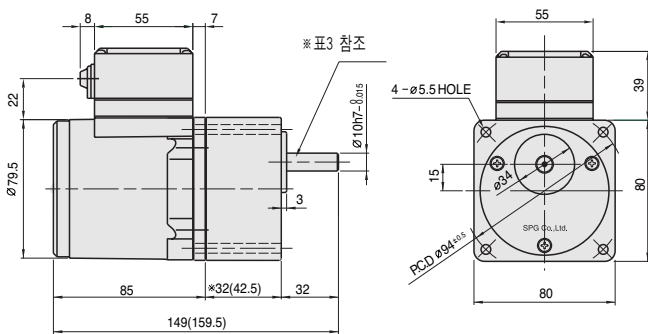
+ MOTOR ※ MOTOR MODEL : S8(I,R)25□□-T



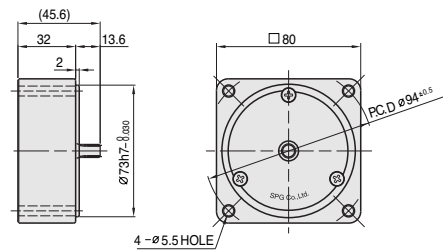
+ WEIGHT - (표2)

PART		WEIGHT(kg)
MOTOR		1.60
REVERSIBLE MOTOR		1.65
DECIMAL GEAR HEAD		0.43
GEAR HEAD	S8□A3□ ~S8□A18□	0.43
	S8□A20□ ~S8□A40□	0.57
	S8□A50□ ~S8□A200□	0.61

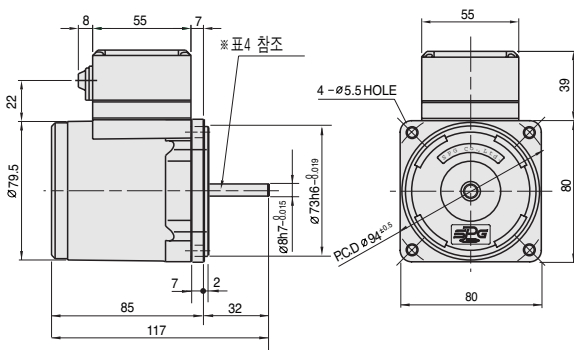
+ GEARED MOTOR ※ MOTOR MODEL : S8(I,R)25G□-T1
 ※ HEAD MODEL : S8□A3□~S8□A200□



+ INTER-DECIMAL GEAR HEAD
 ※ MODEL : S8GX10B



+ MOTOR ※ MOTOR MODEL : S8(I,R)25 □□-T1



+ WEIGHT - (표2)

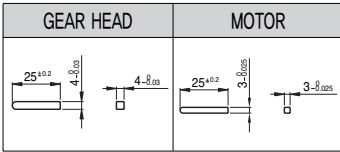
PART		WEIGHT(kg)
MOTOR		1.55
REVERSIBLE MOTOR		1.60
DECIMAL GEAR HEAD		0.43
GEAR HEAD	S8□A3□ ~S8□A18□	0.43
	S8□A20□ ~S8□A40□	0.57
	S8□A50□ ~S8□A200□	0.61

DIMENSIONS

※32(42.5) - (표1)

GEAR RATIO	SIZE(mm)
S8□A3□ ~ S8□A18□	32
S8□A20□ ~ S8□A200□	42.5

KEY SPEC



GEAR HEAD 출력축 사양 - (표3)

MODEL	출력축 구분
STRAIGHT TYPE	
S8SA3□ ~ S8SA200□	
D-CUT TYPE	
S8DA3□ ~ S8DA200□	
KEY TYPE	
S8KA3□ ~ S8KA200□	

MOTOR 출력축 사양 - (표4)

MODEL	출력축 구분
GEAR TYPE	
S8(I,R)25G□-T S8(I,R)25G□-T1	
STRAIGHT TYPE	
S8(I,R)25S□-T S8(I,R)25S□-T1	
D-CUT TYPE	
S8(I,R)25D□-T S8(I,R)25D□-T1	
KEY TYPE	
S8(I,R)25K□-T S8(I,R)25K□-T1	

SCHEMATIC DIAGRAMS

회전방향은 MOTOR의 SHAFT 끝쪽에서 볼 때의 회전방향입니다. 원안번호는 TERMINAL BOX 내의 단자번호입니다.

INDUCTION MOTOR

S8I25GA-T S8I25GB-T S8I25GC-T S8I25GD-T S8I25GA-T1 S8I25GB-T1 S8I25GC-T1 S8I25GD-T1		S8I25GX-T S8I25GX-TCE S8I25GX-T1 S8I25GX-T1CE		S8I25GU-T S8I25GT-T S8I25GU-T1 S8I25GT-T1		S8I25GU-TCE S8I25GU-T1CE		S8I25GT-TCE S8I25GT-T1CE	
CW	CCW	CW,CCW	CW	CCW	CW	CCW	CW	CCW	

REVERSIBLE MOTOR

S8I25GS-TCE S8I25GS-T S8I25GS-T1CE S8I25GS-T1		S8R25GA-T, S8R25GB-T S8R25GA-T1, S8R25GB-T1 S8R25GC-T, S8R25GD-T S8R25GC-T1, S8R25GD-T1		S8R25GX-T, S8R25GX-TCE S8R25GX-T1, S8R25GX-T1CE		S8R25GA-T(TP), S8R25GB-T(TP), S8R25GC-T(TP), S8R25GD-T(TP), S8R25GA-T1(TP), S8R25GB-T1(TP), S8R25GC-T1(TP), S8R25GD-T1(TP), S8R25GA-TCE, S8R25GB-TCE, S8R25GC-TCE S8R25GD-TCE, S8R25GE-T, S8R25GE-TCE S8R25GA-T1CE, S8R25GB-T1CE, S8R25GC-T1CE S8R25GD-T1CE, S8R25GE-T1, S8R25GE-T1CE	
CW	CCW	CW,CCW	CW,CCW	CW,CCW			

주의 : INDUCTION MOTOR 회전방향의 교환은 MOTOR가 완전히 정지한 후에 실시하여 주십시오.
MOTOR가 회전 중에 회전방향을 교환할 경우 회전방향이 바뀌지 않거나 회전방향이 바뀌어지는 데 있어서 시간이 걸리는 수도 있습니다.



40W

INDUCTION MOTOR, REVERSIBLE MOTOR
 □ 90mm TERMINAL BOX TYPE

INDUCTION MOTOR - CONTINUOUS RATING

SIZE mm sq.	Type	Poles	Output (W)	Voltage (V)	Frequency (Hz)	Duty	Rated Load				Starting Torque		Capacitor (uF)	
							Current (A)	Speed (rpm)	Torque (kg-cm) (N-m)		(kg-cm)	(N-m)		
90	S9I40GA()-T S9I40GA()-T1	4	40	1 ∅ 110	60	Cont.	0.82	1600	2.50	0.250	2.90	0.290	10.0	
	S9I40GB()-T S9I40GB()-T1	4	40	1 ∅ 220	60	Cont.	0.41	1600	2.50	0.250	2.90	0.290	2.5	
	S9I40GC()-T S9I40GC()-T1	4	40	1 ∅ 100	50 60	Cont.	0.80 0.85	1300 1550	3.10 2.60	0.310 0.260	2.40	0.240	10.0	
	S9I40GD()-T S9I40GD()-T1	4	40	1 ∅ 200	50 60	Cont.	0.41 0.43	1300 1550	3.10 2.60	0.310 0.260	2.40	0.240	2.5	
	S9I40GX()-T S9I40GX()-T1 S9I40GX()-TCE S9I40GX()-T1CE	4	40	1 ∅ 220 1 ∅ 240	50	Cont.	0.34 0.37	1250	3.15 3.35	0.320 0.355	1.80 2.10	0.180 0.210	2.0	
	S9I40GU()-T S9I40GU()-T1 S9I40GU()-TCE S9I40GU()-T1CE	4	40	3 ∅ 200	50 60	Cont.	0.36 0.33	1300 1550	3.10 2.60	0.310 0.260	6.30 5.20	0.630 0.520	—	
	S9I40GT()-T S9I40GT()-T1 S9I40GT()-TCE S9I40GT()-T1CE	4	40	3 ∅ 220	50 60	Cont.	0.39 0.33	1350 1600	3.00 2.50	0.300 0.250	7.60 6.10	0.760 0.610	—	
	S9I40GS()-T S9I40GS()-T1 S9I40GS()-TCE S9I40GS()-T1CE	4	40	3 ∅ 380	50	Cont.	0.21	1300	3.20	0.320	6.30	0.630	—	
					60		0.19	1550	2.70	0.270	4.85	0.485		
					3 ∅ 400	50	Cont.	0.21	1300	3.30	0.330	6.90		0.690
						60		0.19	1550	2.80	0.280	5.25		0.525
					3 ∅ 415	50	Cont.	0.21	1350	3.10	0.310	7.30		0.730
						60		0.19	1600	2.60	0.260	5.70		0.570
	3 ∅ 440	50	Cont.	0.21	1350	3.20	0.320	8.20	0.820					
		60		0.19	1600	2.70	0.270	6.30	0.630					

- ❖ 기종명 맨 끝자리에 CE가 명기된 MODEL의 인증 관련 내용은 SPG 규격 인증품 현황을 참고하여 주십시오.
 또한 기종명 S9I40GX, S9I40GX-T, S9I40GS-T는 TP가 내장된 THERMALLY PROTECTED TYPE입니다.
- ❖ ()는 L, H Type을 표시합니다. L은 GEAR HEAD의 L과, H는 GEAR HEAD의 H와 사용하여 주십시오.
- ❖ 삼상 380V~440V 모터에서는 인버터 사용을 주의하여 주십시오. 인버터 사용시 권선의 절연이 열화되어 모터가 파손될 수 있습니다.

REVERSIBLE MOTOR - 30MINUTES RATING

SIZE mm sq.	Type	Poles	Output (W)	Voltage (V)	Frequency (Hz)	Duty	Rated Load				Starting Torque		Capacitor (uF)
							Current (A)	Speed (rpm)	Torque		(kg-cm)	(N-m)	
									(kg-cm)	(N-m)			
90	S9R40GA()-T S9R40GA()-T1 S9R40GA()-T(TP) S9R40GA()-T1(TP) S9R40GA()-TCE S9R40GA()-T1CE	4	40	1 ∅ 110	60	30min	1.00	1600	2.50	0.250	3.50	0.350	15.0
	S9R40GB()-T S9R40GB()-T1 S9R40GB()-T(TP) S9R40GB()-T1(TP) S9R40GB()-TCE S9R40GB()-T1CE	4	40	1 ∅ 220	60	30min.	0.46	1600	2.50	0.250	3.50	0.350	3.5
	S9R40GC()-T S9R40GC()-T1 S9R40GC()-T(TP) S9R40GC()-T1(TP) S9R40GC()-TCE S9R40GC()-T1CE	4	40	1 ∅ 100	50 60	30min.	0.84 1.00	1300 1550	3.00 2.60	0.300 0.260	2.80	0.280	15.0
	S9R40GD()-T S9R40GD()-T1 S9R40GD()-T(TP) S9R40GD()-T1(TP) S9R40GD()-TCE S9R40GD()-T1CE	4	40	1 ∅ 200	50 60	30min.	0.39 0.47	1300 1550	3.10 2.60	0.310 0.260	2.80	0.280	3.5
	S9R40GE()-T S9R40GE()-T1 S9R40GE()-TCE S9R40GE()-T1CE	4	40	1 ∅ 100 1 ∅ 115	50 60	30min.	0.86 1.00 1.00	1300 1550 1550	3.10 2.60 2.70	0.310 0.260 0.270	2.90	0.290	15.0 12.0
	S9R40GX()-T S9R40GX()-T1 S9R40GX()-TCE S9R40GX()-T1CE	4	40	1 ∅ 220 1 ∅ 240	50	30min.	0.40 0.42	1250	3.20 3.40	0.320 0.340	3.00	0.300	3.0

- 기종명 S9R40GE-T는 사용하는 전압 사양에 따라 CONDENSER 용량이 다르게 사용되므로 사용전압에 맞게 CONDENSER 용량을 바르게 사용하여 주십시오. 고장의 원인이 됩니다. 주문시 사용전압을 제시하여 주십시오. 제시가 없으면 115V용 CONDENSER로 포장 출하됩니다.
- 기종명 맨 끝자리에 CE가 명기된 MODEL의 인증 관련 내용은 SPG 규격 인증품 현황을 참고하여 주십시오. S9R40GE()-TCE는 115V용 사양으로만 출하됩니다.
- 기종명 맨 끝자리에 (TP)가 명기된 MODEL은 일반 MOTOR의 TP가 내장된 THERMALLY PROTECTED TYPE입니다. 또한 기종명 S9R40GE-T, S9R40GX-T는 TP가 내장된 THERMALLY PROTECTED TYPE입니다.
- 본 DATA는 BRAKE BLOCK을 MOTOR에 장착된 상태에서 측정한 DATA입니다.
- ()는 L, H Type을 표시합니다. L은 GEAR HEAD의 L과, H는 GEAR HEAD의 H와 사용하여 주십시오.

50Hz

GEAR RATIO	3	3.6	5	6	7.5	9	10	12.5	15	18	20	25	30	36	40	50	60	75	90	100	120	150	180	200	
	MODEL rpm	500	416	300	250	200	166	150	120	100	83	75	60	50	41	37	30	25	20	16	15	12	10	8	7.5
S9KB□()	kg-cm	8.3	9.9	13.8	16.5	20.7	24.8	27.5	34.4	41.3	49.6	49.6	62.1	74.5	89.4	99.3	100	100	100	100	100	100	100	100	100
	N-m	0.813	0.970	1.352	1.617	2.029	2.430	2.695	3.371	4.047	4.861	4.861	6.086	7.301	8.761	9.731	9.800	9.800	9.800	9.800	9.800	9.800	9.800	9.800	9.800

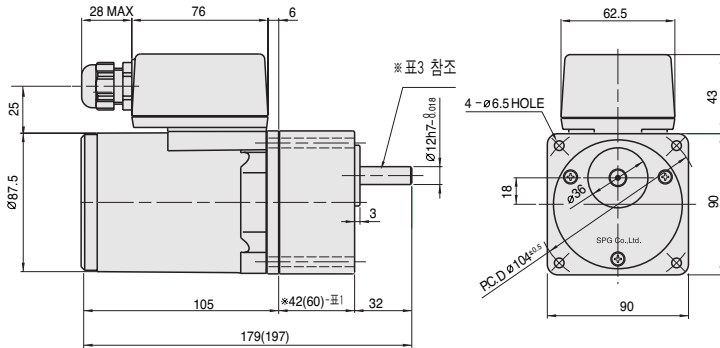
60Hz

GEAR RATIO	3	3.6	5	6	7.5	9	10	12.5	15	18	20	25	30	36	40	50	60	75	90	100	120	150	180	200	
	MODEL rpm	600	500	360	300	240	200	180	144	120	100	90	72	60	50	45	36	30	24	20	18	15	12	10	9
S9KB□()	kg-cm	6.8	8.2	11.3	13.6	17.0	20.4	22.7	28.4	34.0	40.8	40.9	51.1	61.3	73.6	81.8	100	100	100	100	100	100	100	100	100
	N-m	0.666	0.804	1.107	1.333	1.666	1.999	2.225	2.783	3.332	3.998	4.008	5.008	6.007	7.213	8.016	9.800	9.800	9.800	9.800	9.800	9.800	9.800	9.800	9.800

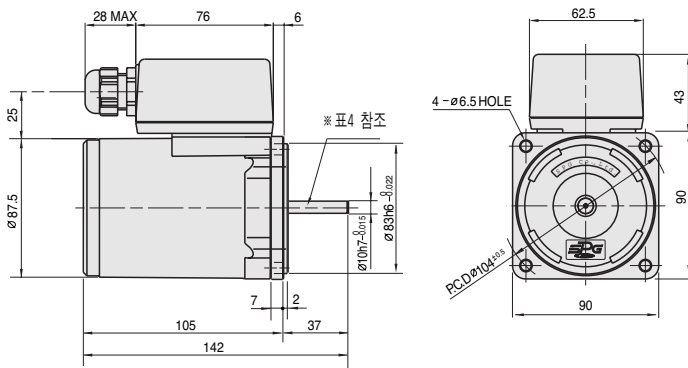
- GEAR HEAD 품명 중 □은 감속비를 표시합니다.
- GEAR HEAD와 조함한 경우의 허용 TORQUE입니다. 감속비 1/10의 중간 GEAR HEAD를 접속한 경우의 허용 TORQUE는 100kg-cm입니다.
- 회전방향은 ■색이 MOTOR의 회전방향과 동일방향이고, 기타는 MOTOR 회전방향과 반대방향입니다.
- 회전수는 MOTOR의 동기 회전수(50Hz : 1500rpm, 60Hz : 1800rpm)를 기준으로 하여 감속비로 나누어서 계산하였습니다. 실제 회전수는 부하의 크기에 따라서 표시된 수치보다 2~20% 적습니다.
- ()는 L, H Type을 표시합니다. L은 MOTOR의 L과, H는 MOTOR의 H와 사용하여 주십시오.

DIMENSIONS

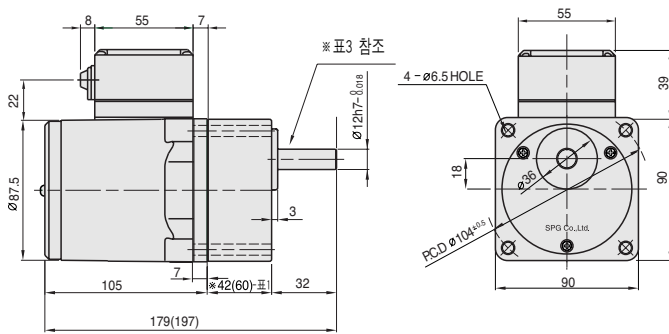
+ GEARED MOTOR ※ MOTOR MODEL : S9(I,R)40G□□-T
 ※ HEAD MODEL : S9□B3□□~S9□B200□□



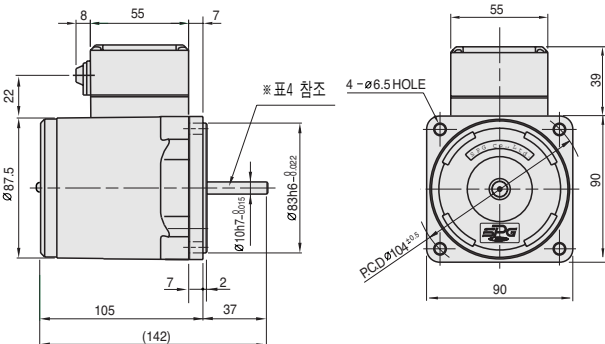
+ MOTOR ※ MOTOR MODEL : S9(I,R)40□□□-T



+ GEARED MOTOR ※ MOTOR MODEL : S9(I,R)40G□□-T1
 ※ HEAD MODEL : S9□B3□□~S9□B200□□

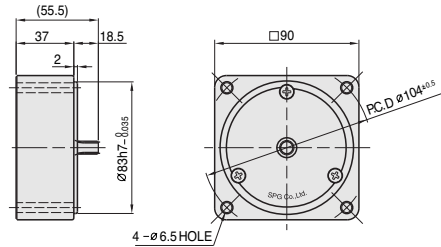


+ MOTOR ※ MOTOR MODEL : S9(I,R)40□□□□-T1



+ INTER-DECIMAL GEAR HEAD

※ MODEL : S9GX10B(H,L)

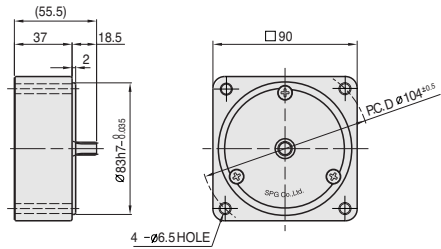


+ WEIGHT - (표2)

PART		WEIGHT(kg)
MOTOR		2.45
REVERSIBLE MOTOR		2.50
DECIMAL GEAR HEAD		0.60
GEAR HEAD	S9□B3□□ ~S9□B18□□	0.73
	S9□B20□□ ~S9□B40□□	1.03
	S9□B50□□ ~S9□B200□□	1.13

+ INTER-DECIMAL GEAR HEAD

※ MODEL : S9GX10B(H,L)



+ WEIGHT - (표2)

PART		WEIGHT(kg)
MOTOR		2.40
REVERSIBLE MOTOR		2.45
DECIMAL GEAR HEAD		0.60
GEAR HEAD	S9□B3□□ ~S9□B18□□	0.73
	S9□B20□□ ~S9□B40□□	1.03
	S9□B50□□ ~S9□B200□□	1.13

DIMENSIONS

※42(60) - (표1)

GEAR RATIO	SIZE(mm)
S9□B3□□ ~ S9□B18□□	42
S9□B20□□ ~ S9□B200□□	60

KEY SPEC

GEAR HEAD	MOTOR

GEAR HEAD 출력축 사양 - (표3)

MODEL	출력축 구분
STRAIGHT TYPE	
S9SB3□□ ~ S9SB200□□	
D-CUT TYPE	
S9DB3□□ ~ S9DB200□□	
KEY TYPE	
S9IRB3□□ ~ S9IR200□□	

MOTOR 출력축 사양 - (표4)

MODEL	출력축 구분
GEAR TYPE	
S9(I,R)40G□□-T S9(I,R)40G□□-T1	
STRAIGHT TYPE	
S9(I,R)40S□□-T S9(I,R)40S□□-T1	
D-CUT TYPE	
S9(I,R)40D□□-T S9(I,R)40D□□-T1	
KEY TYPE	
S9(I,R)40K□□-T S9(I,R)40K□□-T1	

SCHEMATIC DIAGRAMS

회전방향은 MOTOR의 SHAFT 끝쪽에서 볼 때의 회전방향입니다. 원안번호는 TERMINAL BOX 내의 단자번호입니다.

INDUCTION MOTOR

S9I40GA()-T S9I40GB()-T S9I40GC()-T S9I40GD()-T S9I40GA()-T1 S9I40GB()-T1 S9I40GC()-T1 S9I40GD()-T1		S9I40GX()-T S9I40GX()-TCE S9I40GX()-T1 S9I40GX()-T1CE		S9I40GU()-T S9I40GT()-T S9I40GU()-T1 S9I40GT()-T1		S9I40GU()-TCE S9I40GT()-TCE S9I40GU()-T1CE S9I40GT()-T1CE	
CW	CCW	CW,CCW	CW	CCW	CW	CCW	

REVERSIBLE MOTOR

S9I40GS()-TCE S9I40GS()-T S9I40GS()-T1CE S9I40GS()-T1		S9R40GA()-T, S9R40GB()-T S9R40GA()-T1, S9R40GB()-T1 S9R40GC()-T, S9R40GD()-T S9R40GC()-T1, S9R40GD()-T1		S9R40GX()-T, S9R40GX()-TCE S9R40GX()-T1, S9R40GX()-T1CE		S9R40GA()-T(TP), S9R40GB()-T(TP), S9R40GC()-T(TP), S9R40GD()-T(TP), S9R40GA()-T1(TP), S9R40GB()-T1(TP), S9R40GC()-T1(TP), S9R40GD()-T1(TP), S9R40GA()-TCE, S9R40GB()-TCE, S9R40GC()-TCE S9R40GD()-TCE, S9R40GE()-T, S9R40GE()-TCE S9R40GA()-T1CE, S9R40GB()-T1CE, S9R40GC()-T1CE S9R40GD()-T1CE, S9R40GE()-T1, S9R40GE()-T1CE	
CW	CCW	CW,CCW	CW,CCW	CW,CCW			

주의 : INDUCTION MOTOR 회전방향의 교환은 MOTOR가 완전히 정지한 후에 실시하여 주십시오.

MOTOR가 회전 중에 회전방향을 교환할 경우 회전방향이 바뀌지 않거나 회전방향이 바뀌어지는 데 있어서 시간이 걸리는 수도 있습니다.



60W

INDUCTION MOTOR, REVERSIBLE MOTOR
 □ 90mm TERMINAL BOX TYPE

INDUCTION MOTOR - CONTINUOUS RATING

SIZE mm sq.	Type	Poles	Output (W)	Voltage (V)	Frequency (Hz)	Duty	Rated Load				Starting Torque		Capacitor (uF)
							Current (A)	Speed (rpm)	Torque (kg-cm) (N-m)		(kg-cm)	(N-m)	
90	S9160GA()-T S9160GA()-T1	4	60	1 ∅ 110	60	Cont.	1.35	1600	3.80	0.380	4.80	0.480	15.0
	S9160GB()-T S9160GB()-T1	4	60	1 ∅ 220	60	Cont.	0.68	1600	3.90	0.390	4.80	0.480	4.0
	S9160GC()-T S9160GC()-T1	4	60	1 ∅ 100	50	Cont.	1.26	1300	4.60	0.460	3.40	0.340	15.0
					60		1.37	1550	3.90	0.390			
	S9160GD()-T S9160GD()-T1	4	60	1 ∅ 200	50	Cont.	0.65	1300	4.70	0.470	3.85	0.385	4.0
					60		0.70	1550	4.00	0.400			
	S9160GX()-T S9160GX()-T1 S9160GX()-TCE S9160GX()-T1CE	4	60	1 ∅ 220	50	Cont.	0.47	1300	4.60	0.460	3.20	0.320	3.5
				1 ∅ 240					4.90	0.490	3.90	0.390	
	S9160GU()-T S9160GU()-T1 S9160GU()-TCE S9160GU()-T1CE	4	60	3 ∅ 200	50	Cont.	0.60	1300	4.60	0.460	9.30	0.930	—
					60		0.50	1550	3.90	0.390	8.00	0.800	
	S9160GT()-T S9160GT()-T1 S9160GT()-TCE S9160GT()-T1CE	4	60	3 ∅ 220	50	Cont.	0.80	1350	4.40	0.440	11.35	1.135	—
					60		0.57	1600	3.90	0.390	9.30	0.930	
	S9160GS()-T S9160GS()-T1 S9160GS()-TCE S9160GS()-T1CE	4	60	3 ∅ 380	50	Cont.	0.27	1300	4.60	0.460	8.25	0.825	—
					60		0.24	1550	3.90	0.390	6.50	0.650	
3 ∅ 400				50	Cont.	0.29	1300	4.70	0.470	9.30	0.930		
				60		0.25	1550	4.00	0.400	7.35	0.735		
3 ∅ 415				50	Cont.	0.27	1350	4.60	0.460	9.95	0.995		
				60		0.23	1600	3.80	0.380	7.50	0.750		
3 ∅ 440	50	Cont.	0.31	1350	4.70	0.470	10.75	1.075					
	60		0.25	1600	3.90	0.390	8.40	0.840					

- ❖ 기종명 맨 끝자리에 CE가 명기된 MODEL의 인증 관련 내용은 SPG 규격 인증품 현황을 참고하여 주십시오.
또한 기종명 S9140GX, S9140GX-T, S9140GS-T는 TP가 내장된 THERMALLY PROTECTED TYPE입니다.
- ❖ ()는 L, H Type을 표시합니다. L은 GEAR HEAD의 L과, H는 GEAR HEAD의 H와 사용하여 주십시오.
- ❖ 삼상 380V~440V 모터에서는 인버터 사용을 주의하여 주십시오. 인버터 사용시 권선의 절연이 열화되어 모터가 파손될 수 있습니다.

REVERSIBLE MOTOR - 30MINUTES RATING

SIZE mm sq.	Type	Poles	Output (W)	Voltage (V)	Frequency (Hz)	Duty	Rated Load				Starting Torque		Capacitor (uF)
							Current (A)	Speed (rpm)	Torque (kg-cm)	Torque (N-m)	(kg-cm)	(N-m)	
90	S9R60GA()-T S9R60GA()-T1 S9R60GA()-T1(TP) S9R60GA()-T1(TP) S9R60GA()-TCE S9R60GA()-T1CE	4	60	1 ∅ 110	60	30min.	1.60	1600	3.80	0.380	7.00	0.700	25.0
	S9R60GB()-T S9R60GB()-T1 S9R60GB()-T1(TP) S9R60GB()-T1(TP) S9R60GB()-TCE S9R60GB()-T1CE	4	60	1 ∅ 220	60	30min.	0.75	1600	3.80	0.380	7.00	0.700	6.0
	S9R60GC()-T S9R60GC()-T1 S9R60GC()-T1(TP) S9R60GC()-T1(TP) S9R60GC()-TCE S9R60GC()-T1CE	4	60	1 ∅ 100	50	30min.	1.40	1250	4.80	0.480	6.00	0.600	25.0
	60				1.60		1550	3.90	0.390				
	S9R60GD()-T S9R60GD()-T1 S9R60GD()-T1(TP) S9R60GD()-T1(TP) S9R60GD()-TCE S9R60GD()-T1CE	4	60	1 ∅ 200	50	30min.	0.70	1250	4.80	0.480	5.50	0.550	6.0
	60				0.76		1550	3.90	0.390				
	S9R60GE()-T S9R60GE()-T1 S9R60GE()-TCE S9R60GE()-T1CE	4	60	1 ∅ 100	50	30min.	1.40	1250	4.80	0.480	5.90	0.590	25.0
	60				1.60		1550	3.90	0.390				
	S9R60GE()-T S9R60GE()-T1 S9R60GE()-TCE S9R60GE()-T1CE	4	60	1 ∅ 115	60	30min.	1.30	1600	3.90	0.390	6.00	0.600	20.0
	60				1.60		1550	3.90	0.390				
	S9R60GX()-T S9R60GX()-T1CE S9R60GX()-TCE S9R60GX()-T1CE	4	60	1 ∅ 220	50	30min.	0.63	1250	4.80	0.480	5.90	0.590	5.0
	1 ∅ 240						0.67		5.00	0.500			

- 기종명 S9R60GE-T는 사용하는 전압 사양에 따라 CONDENSER 용량이 다르게 사용되므로 사용전압에 맞게 CONDENSER 용량을 바르게 사용하여 주십시오. 고장의 원인이 됩니다. 주문시 사용전압을 제시하여 주십시오. 제시가 없으면 115V용 CONDENSER로 포장 출하됩니다.
- 기종명 맨 끝자리에 CE가 명기된 MODEL의 인증 관련 내용은 SPG 규격 인증품 현황을 참고하여 주십시오. S9R60GE()-TCE는 115V용 사양으로만 출하됩니다.
- 기종명 맨 끝자리에 TP가 명기된 MODEL은 일반 MOTOR의 TP가 내장된 THERMALLY PROTECTED TYPE입니다. 또한 기종명 S9R60GE-T, S9R60GX-T는 TP가 내장된 THERMALLY PROTECTED TYPE입니다.
- 본 DATA는 BRAKE BLOCK을 MOTOR에 장착된 상태에서 측정한 DATA입니다.
- ()는 L, H Type을 표시합니다. L은 GEAR HEAD의 L과, H는 GEAR HEAD의 H와 사용하여 주십시오.

50Hz

GEAR RATIO	3 3.6 5 6 7.5 9 10 12.5 15 18 20 25 30 36 40 50 60 75 90 100 120 150 180 200																							
	MODEL	rpm	kg-cm																					
S9KC□B()	kg-cm	12.2	14.6	20.3	24.3	30.4	36.5	40.5	45.6	54.8	65.7	73.0	82.5	99.0	119	132	165	198	200	200	200	200	200	200
S9KC□B()-S	N·m	1.196	1.431	1.989	2.381	2.989	3.577	3.969	4.469	5.370	6.439	7.154	8.085	9.702	11.66	12.94	16.17	19.40	19.60	19.60	19.60	19.60	19.60	19.60

60Hz

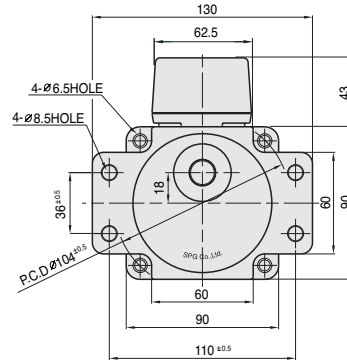
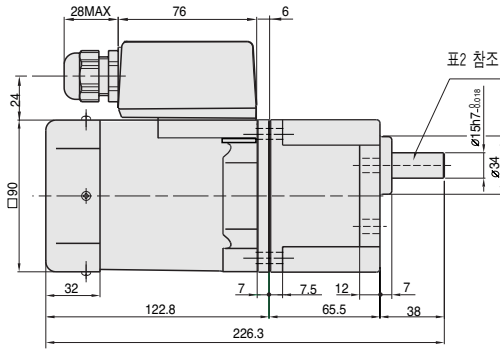
GEAR RATIO	3 3.6 5 6 7.5 9 10 12.5 15 18 20 25 30 36 40 50 60 75 90 100 120 150 180 200																							
	MODEL	rpm	kg-cm																					
S9KC□B()	kg-cm	9.72	11.7	16.2	19.4	24.3	29.2	32.4	36.5	43.8	52.6	58.4	66.0	79.2	95.0	106	132	158	177	200	200	200	200	200
S9KC□B()-S	N·m	0.953	1.147	1.588	1.901	2.381	2.862	3.175	3.577	4.292	5.155	5.723	6.468	7.762	9.310	10.39	12.94	15.48	17.35	19.60	19.60	19.60	19.60	19.60

- GEAR HEAD 품명 중 □은 감속비를 표시합니다.
- GEAR HEAD와 조합한 경우의 허용 TORQUE입니다. 감속비 1/10의 중간 GEAR HEAD를 접속한 경우의 허용 TORQUE는 200kg-cm입니다.
- 회전방향은 ■ 색이 MOTOR의 회전방향과 동일방향이고, 기타는 MOTOR 회전방향과 반대방향입니다.
- 회전수는 MOTOR의 동기 회전수(50Hz : 1500rpm, 60Hz : 1800rpm)를 기준으로 하여 감속비로 나누어서 계산하였습니다. 실제의 회전수는 부하의 크기에 따라서 표시된 수치보다 2~20% 적습니다.
- ()는 L, H Type을 표시합니다. L은 MOTOR의 L과, H는 MOTOR의 H와 사용하여 주십시오.

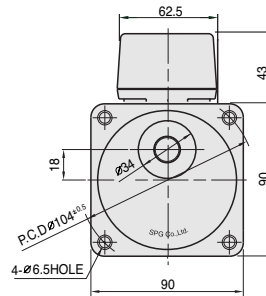
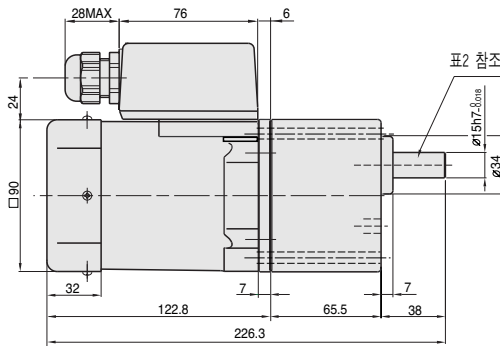
DIMENSIONS

+ GEARED MOTOR

- ※ MOTOR MODEL : S9(I,R)60□□-T
- ※ HEAD MODEL □ : S9□C3B□-S~S9□C200B□-S

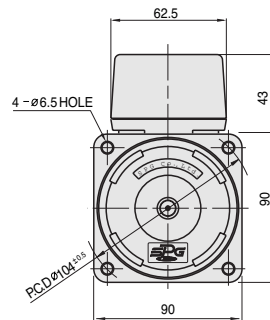
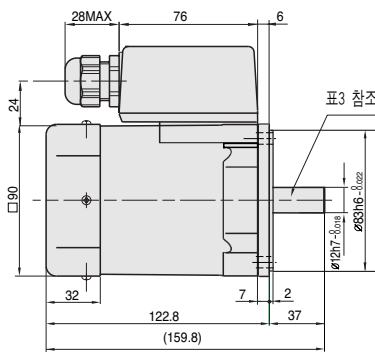


- ※ HEAD MODEL : S9□C3B□~S9□C200B□



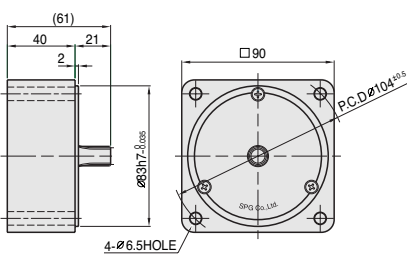
+ MOTOR

- ※ MOTOR MODEL : S9(I,R)60□□□-T



+ INTER-DECIMAL GEAR HEAD

- ※ MODEL : S9GX10B(H,L)-S



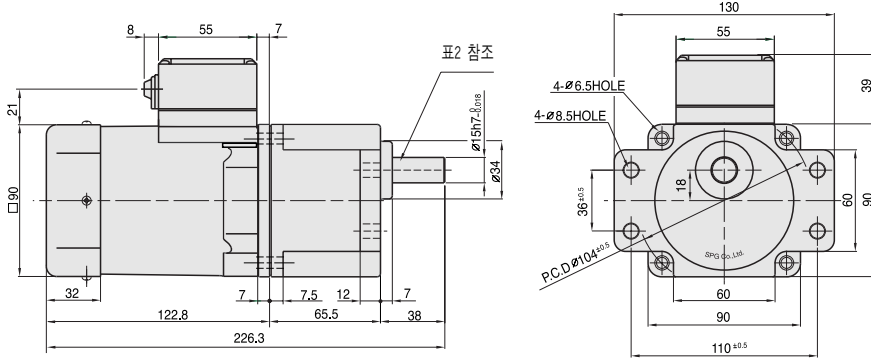
+ WEIGHT - (±1)

PART	WEIGHT(kg)	
MOTOR	2.60	
REVERSIBLE MOTOR	2.65	
DECIMAL GEAR HEAD	0.65	
GEAR HEAD	S9□C3B□ ~S9□C10B□	1.21
	S9□C12.5B□ ~S9□C20B□	1.30
	S9□C25B□ ~S9□C60B□	1.40
	S9□C75B□ ~S9□C200B□	1.45

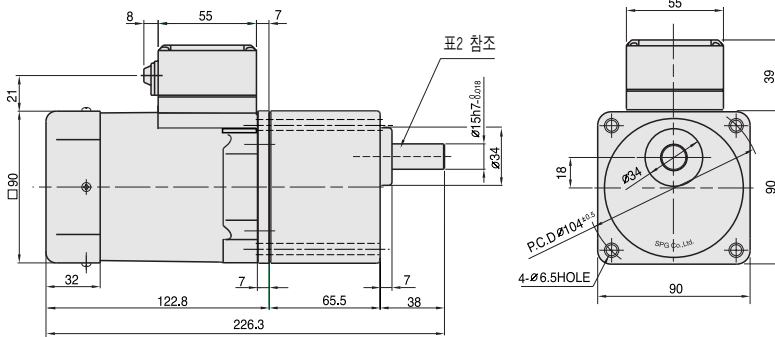
DIMENSIONS

GEARED MOTOR

※ MOTOR MODEL : S9(I,R)60G□□-T1
 ※ HEAD MODEL : S9□C3B□-S~S9□C200B□-S

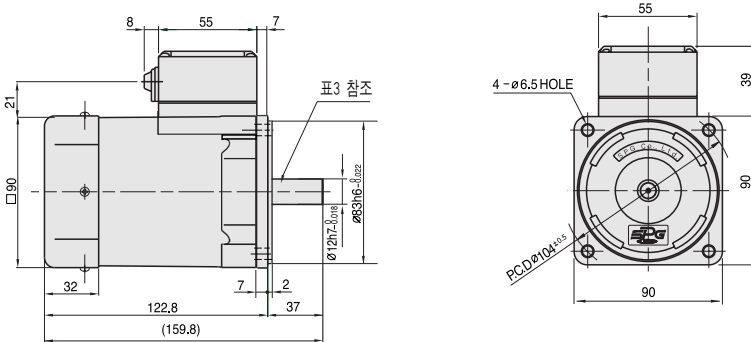


※ HEAD MODEL □ : S9□C3B□~S9□C200B□



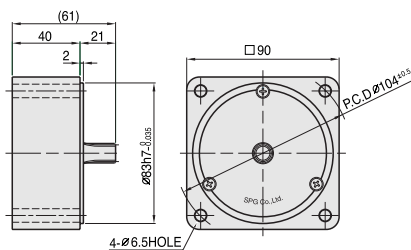
MOTOR

※ MOTOR MODEL : S9(I,R)60□□□-T1



INTER-DECIMAL GEAR HEAD

※ MODEL : S9GX10B(H,L)-S



WEIGHT - (표1)

PART	WEIGHT(kg)	
MOTOR	2.55	
REVERSIBLE MOTOR	2.60	
DECIMAL GEAR HEAD	0.65	
GEAR HEAD	S9□C3B□ ~S9□C10B□	1.21
	S9□C12.5B□ ~S9□C20B□	1.30
	S9□C25B□ ~S9□C60B□	1.40
	S9□C75B□ ~S9□C200B□	1.45

KEY SPEC

GEAR HEAD	MOTOR

GEAR HEAD 출력축 사양 - (표2)

MODEL	출력축 구분
STRAIGHT TYPE	
S9SC3B□ ~S9SC200B□	
D-CUT TYPE	
S9DC3B□ ~S9DC200B□	
KEY TYPE	
S9KC3B□ ~S9KC200B□	

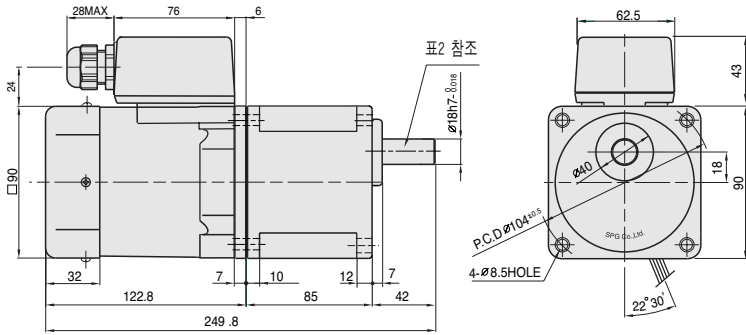
MOTOR 출력축 사양 - (표3)

MODEL	출력축 구분
GEAR TYPE	
S9(I,R)60G□□-T S9(I,R)60G□□-T1	
STRAIGHT TYPE	
S9(I,R)60S□-T S9(I,R)60S□-T1	
D-CUT TYPE	
S9(I,R)60D□-T S9(I,R)60D□-T1	
KEY TYPE	
S9(I,R)60K□-T S9(I,R)60K□-T1	

DIMENSIONS

+ GEARED MOTOR

※ MOTOR MODEL : S9(I,R)60G□H-T
 ※ HEAD MODEL : S9□D3B~S9□D200B



+ WEIGHT - (표2)

PART		WEIGHT(kg)
MOTOR		2.60
GEAR HEAD	S9□D3B ~S9□D10B	1.65
	S9□D12.5B ~S9□D20B	1.80
	S9□D25B ~S9□D60B	1.90
	S9□D75B ~S9□D200B	1.95

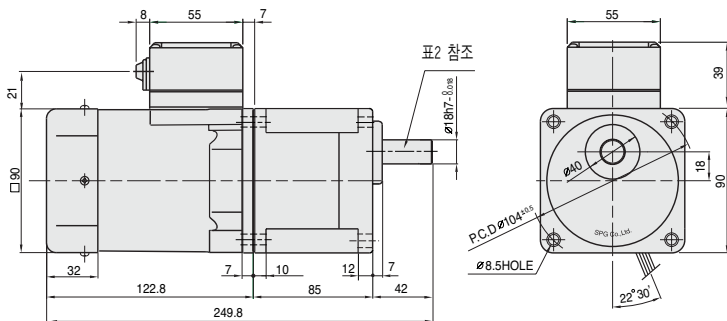
+ KEY SPEC

GEAR HEAD	

DIMENSIONS

+ GEARED MOTOR

※ MOTOR MODEL : S9(I,R)60G□H-T1
 ※ HEAD MODEL : S9□D3B~S9□D200B



+ WEIGHT - (표1)

PART		WEIGHT(kg)
MOTOR		2.55
GEAR HEAD	S9□D3B ~S9□D10B	1.65
	S9□D12.5B ~S9□D20B	1.80
	S9□D25B ~S9□D60B	1.90
	S9□D75B ~S9□D200B	1.95

+ KEY SPEC

GEAR HEAD

+ GEAR HEAD 출력축 사양 - (표2)

MODEL	출력축 구분	MODEL	출력축 구분	MODEL	출력축 구분
S9SD3B ~S9SD200B		D-CUT TYPE		KEY TYPE	

50Hz

MODEL	GEAR RATIO	3	3.6	5	6	7.5	9	10	12.5	15	18	20	25	30	36	40	50	60	75	90	100	120	150	180	200
	rpm	500	416	300	250	200	166	150	120	100	83	75	60	50	41	37	30	25	20	16	15	12	10	8	7.5
S9KD□B	kg-cm	12.2	14.6	20.3	24.3	30.4	36.5	40.5	45.6	54.8	65.7	73.0	82.5	99.0	119	132	165	198	221	266	295	300	300	300	300
	N·m	1.196	1.431	1.989	2.381	2.989	3.577	3.969	4.469	5.370	6.439	7.154	8.085	9.702	11.66	12.94	16.17	19.40	21.67	26.09	28.93	29.42	29.42	29.42	29.42

60Hz

MODEL	GEAR RATIO	3	3.6	5	6	7.5	9	10	12.5	15	18	20	25	30	36	40	50	60	75	90	100	120	150	180	200
	rpm	600	500	360	300	240	200	180	144	120	100	90	72	60	50	45	36	30	24	20	18	15	12	10	9
S9KD□B	kg-cm	9.72	11.7	16.2	19.4	24.3	29.2	32.4	36.5	43.8	52.6	58.4	66.0	79.2	95.0	106	132	158	177	212	236	283	300	300	300
	N·m	0.953	1.147	1.588	1.901	2.381	2.862	3.175	3.577	4.292	5.155	5.723	6.468	7.762	9.310	10.39	12.94	15.48	17.35	20.79	23.14	27.75	29.42	29.42	29.42

- ❖ GEAR HEAD 품명 중 □은 감속비를 표시합니다.
- ❖ GEAR HEAD와 조합한 경우의 허용 TORQUE입니다. 감속비 1/10의 중간 GEAR HEAD를 접속한 경우의 허용 TORQUE는 300kg-cm입니다.
- ❖ 회전방향은 ■색이 MOTOR의 회전방향과 동일방향이고, 기타는 MOTOR 회전방향과 반대방향입니다.
- ❖ 회전수는 MOTOR의 동기 회전수(50Hz : 1500rpm, 60Hz : 1800rpm)를 기준으로 하여 감속비로 나누어서 계산하였습니다. 실제의 회전수는 부하의 크기에 따라서 표시된 수치보다 2~20% 적습니다.
- ❖ 'h' Type 전용으로 기종명에 표시하지 않습니다. MOTOR의 H와 사용하여 주십시오.

SCHEMATIC DIAGRAMS

회전방향은 MOTOR의 SHAFT 끝쪽에서 볼 때의 회전방향입니다. 원안번호는 TERMINAL BOX 내의 단자번호입니다.

■INDUCTION MOTOR

S9160GA()-T S9160GB()-T S9160GC()-T S9160GD()-T S9160GA()-T1 S9160GB()-T1 S9160GC()-T1 S9160GD()-T1		S9160GX()-T S9160GX()-TCE S9160GX()-T1 S9160GX()-T1CE		S9160GU()-T S9160GT()-T S9160GU()-T1 S9160GT()-T1		S9160GU()-TCE S9160GT()-TCE S9160GU()-T1CE S9160GT()-T1CE	
CW	CCW	CW,CCW	CW	CCW	CW	CCW	

■REVERSIBLE MOTOR

S9160GS()-TCE S9160GS()-T S9160GS()-T1CE S9160GS()-T1		S9R60GA()-T, S9R60GB()-T S9R60GA()-T1, S9R60GB()-T1 S9R60GC()-T, S9R60GD()-T S9R60GC()-T1, S9R60GD()-T1		S9R60CX()-T, S9R60CX()-TCE S9R60CX()-T1, S9R60CX()-T1CE		S9R60GA()-T(TP), S9R60GB()-T(TP), S9R60GC()-T(TP), S9R60GD()-T(TP), S9R60GA()-T1(TP), S9R60GB()-T1(TP), S9R60GC()-T1(TP), S9R60GD()-T1(TP), S9R60GA()-TCE, S9R60GB()-TCE, S9R60GC()-TCE S9R60GD()-TCE, S9R60GE()-T, S9R60GE()-TCE S9R60GA()-T1CE, S9R60GB()-T1CE, S9R60GC()-T1CE S9R60GD()-T1CE, S9R60GE()-T1, S9R60GE()-T1CE	
CW	CCW	CW,CCW	CW,CCW	CW,CCW	CW,CCW		

주의 : INDUCTION MOTOR 회전방향의 교환은 MOTOR가 완전히 정지한 후에 실시하여 주십시오.
MOTOR가 회전 중에 회전방향을 교환할 경우 회전방향이 바뀌지 않거나 회전방향이 바뀌어지는 데 있어서 시간이 걸리는 수도 있습니다.



90W

INDUCTION MOTOR, REVERSIBLE MOTOR
 □ 90mm TERMINAL BOX TYPE

INDUCTION MOTOR - CONTINUOUS RATING

SIZE mm sq.	Type	Poles	Output (W)	Voltage (V)	Frequency (Hz)	Duty	Rated Load				Starting (kg-cm)	Torque (N-m)	Capacitor (uF)
							Current (A)	Speed (rpm)	Torque (kg-cm) (N-m)				
90	S9190GA()-T S9190GA()-T1	4	90	1 ø 110	60	Cont.	2.00	1600	5.60	0.560	5.70	0.570	25.0
	S9190GB()-T S9190GB()-T1	4	90	1 ø 220	60	Cont.	1.00	1600	5.60	0.560	5.70	0.570	6.0
	S9190GC()-T S9190GC()-T1	4	90	1 ø 100	50 60	Cont.	1.80 2.00	1300 1550	6.90 5.80	0.690 0.580	5.00	0.500	25.0
	S9190GD()-T S9190GD()-T1	4	90	1 ø 200	50 60	Cont.	0.90 1.00	1300 1550	6.90 5.80	0.690 0.580	5.00	0.500	6.0
	S9190GX()-T S9190GX()-T1 S9190GX()-TCE S9190GX()-T1CE	4	90	1 ø 220 1 ø 240	50	Cont.	0.68 0.72	1300	6.90 7.20	0.690 0.720	4.80 5.20	0.480 0.520	5.0
	S9190GU()-T S9190GU()-T1 S9190GU()-TCE S9190GU()-T1CE	4	90	3 ø 200	50 60	Cont.	0.63 0.60	1300 1550	6.90 6.00	0.690 0.600	10.60 8.90	1.060 0.890	-
	S9190GT()-T S9190GT()-T1 S9190GT()-TCE S9190GT()-TCE1	4	90	3 ø 220	50 60	Cont.	0.68 0.55	1350 1600	6.80 5.70	0.680 0.570	13.00 10.50	1.300 1.050	-
	S9190GS()-T S9190GS()-T1 S9190GS()-TCE S9190GS()-TCE	4	90	3 ø 380	50	Cont.	0.32	1300	6.80	0.680	10.55	1.055	-
					60		0.30	1550	5.70	0.570	8.20	0.820	
					50	Cont.	0.35	1300	6.90	0.690	11.70	1.170	
					60		0.32	1550	5.80	0.580	8.90	0.890	
					50	Cont.	0.33	1350	6.80	0.680	12.00	1.200	
					60		0.29	1600	5.70	0.570	9.50	0.950	
	50	Cont.	0.35	1350	6.90	0.690	13.30	1.330					
	60		0.31	1600	5.80	0.580	10.50	1.050					

- ❖ 기종명 맨 끝자리에 CE가 명기된 MODEL의 인증 관련 내용은 SPG 규격 인증품 현황을 참고하여 주십시오.
또한 기종명 S9190GX-T, S9190GS-T는 TP가 내장된 THERMALLY PROTECTED TYPE입니다.
- ❖ ()는 L, H Type을 표시합니다. L은 GEAR HEAD의 L과, H는 GEAR HEAD의 H와 사용하여 주십시오.
- ❖ 삼상 380V~440V 모터에서는 인버터 사용을 주의하여 주십시오. 인버터 사용시 권선의 절연이 열화되어 모터가 파손될 수 있습니다.

REVERSIBLE MOTOR-30MINUTES RATING

SIZE mm sq.	Type	Poles	Output (W)	Voltage (V)	Frequency (Hz)	Duty	Rated Load				Starting Torque		Capacitor (uF)
							Current (A)	Speed (rpm)	Torque (kg-cm) (N-m)		(kg-cm)	(N-m)	
90	S9R90GA(-T) S9R90GA(-T1) S9R90GA(-T1(TP)) S9R90GA(-T1(TP)) S9R90GA(-TCE) S9R90GA(-TICE)	4	90	1 Ø 110	60	30min.	2.25	1550	5.80	0.580	8.50	0.850	30.0
	S9R90GB(-T) S9R90GB(-T1) S9R90GB(-T1(TP)) S9R90GB(-T1(TP)) S9R90GB(-TCE) S9R90GB(-TICE)	4	90	1 Ø 220	60	30min.	1.00	1550	5.80	0.580	8.50	0.850	7.0
	S9R90GC(-T) S9R90GC(-T1) S9R90GC(-T1(TP)) S9R90GC(-T1(TP)) S9R90GC(-TCE) S9R90GC(-TICE)	4	90	1 Ø 100	50	30min.	2.10	1200	7.50	0.750	6.50	0.650	30.0
	60				2.25		1500	6.00	0.600				
	S9R90GD(-T) S9R90GD(-T1) S9R90GD(-T1(TP)) S9R90GD(-T1(TP)) S9R90GD(-TCE) S9R90GD(-TICE)	4	90	1 Ø 200	50	30min.	0.90	1200	7.50	0.750	6.50	0.650	7.0
	60				1.00		1500	6.00	0.600				
	S9R90GE(-T) S9R90GE(-T1) S9R90GE(-TCE) S9R90GE(-TICE)	4	90	1 Ø 100	50	30min.	1.80	1200	7.50	0.750	6.50	0.650	30.0
	60			1.90	1500		6.00	0.600					
	S9R90GE(-T) S9R90GE(-T1) S9R90GE(-TCE) S9R90GE(-TICE)	4	90	1 Ø 115	60	30min.	1.80	1550	6.00	0.600	8.00	0.800	25.0
	S9R90GX(-T) S9R90GX(-T1) S9R90GX(-TCE) S9R90GX(-TICE)			4	90		1 Ø 220	50	30min.	0.82	1250	7.20	0.720
	1 Ø 240	0.86	7.40			0.740	8.00	0.800					

- 기종명 S9R90GE-T는 사용하는 전압 사양에 따라 CONDENSER 용량이 다르게 사용되므로 사용전압에 맞게 CONDENSER 용량을 바르게 사용하여 주십시오. 고장의 원인이 됩니다. 주문시 사용전압을 제시하여 주십시오. 제시가 없으면 115V용 CONDENSER로 포장 출하됩니다.
- 기종명 맨 끝자리에 CE가 명기된 MODEL의 인증 관련 내용은 SPG 규격 인증품 현황을 참고하여 주십시오. S9R90GE(-)TCE는 115V용 사양으로만 출하됩니다.
- 기종명 맨 끝자리에 TP가 명기된 MODEL은 일반 MOTOR의 TP가 내장된 THERMALLY PROTECTED TYPE입니다. 또한 기종명 S9R90GE-T, S9R90GX-T는 (TP)가 내장된 THERMALLY PROTECTED TYPE입니다.
- 본 DATA는 BRAKE BLOCK을 MOTOR에 장착된 상태에서 측정한 DATA입니다.
- ()는 L, H Type을 표시합니다. L은 GEAR HEAD의 L과, H는 GEAR HEAD의 H와 사용하여 주십시오.

50Hz

GEAR RATIO	3 3.6 5 6 7.5 9 10 12.5 15 18 20 25 30 36 40 50 60 75 90 100 120 150 180 200																			
	MODEL	rpm	kg-cm	N-m																
S9KC□B()	500	18.2	1.784																	
S9KC□B()-S	500	21.9	2.146																	

60Hz

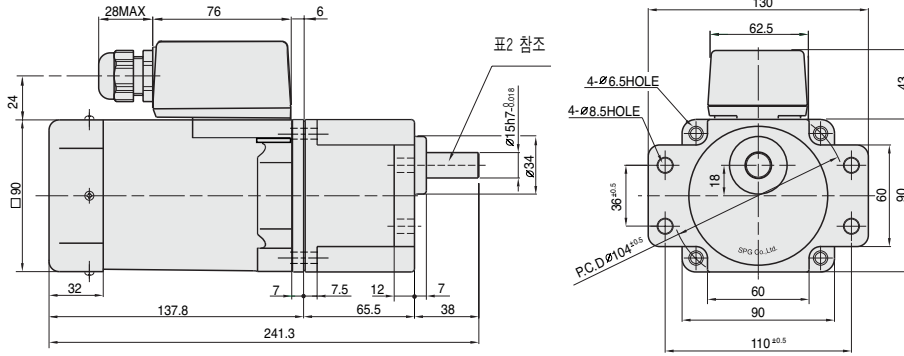
GEAR RATIO	3 3.6 5 6 7.5 9 10 12.5 15 18 20 25 30 36 40 50 60 75 90 100 120 150 180 200																			
	MODEL	rpm	kg-cm	N-m																
S9KC□B()	600	14.6	1.431																	
S9KC□B()-S	600	17.5	1.715																	

- GEAR HEAD 품명 중 □은 감속비를 표시합니다.
- GEAR HEAD와 조합한 경우의 허용 TORQUE입니다. 감속비 1/10의 중간 GEAR HEAD를 접속한 경우의 허용 TORQUE는 200kg-cm입니다.
- 회전방향은 ■색이 MOTOR의 회전방향과 동일방향이고, 기타는 MOTOR 회전방향과 반대방향입니다.
- 회전수는 MOTOR의 동기 회전수(50Hz : 1500rpm, 60Hz : 1800rpm)를 기준으로 하여 감속비로 나누어서 계산하였습니다. 실제의 회전수는 부하의 크기에 따라서 표시된 수치보다 2~20% 적습니다.
- ()는 L, H Type을 표시합니다. L은 MOTOR의 L과, H는 MOTOR의 H와 사용하여 주십시오.

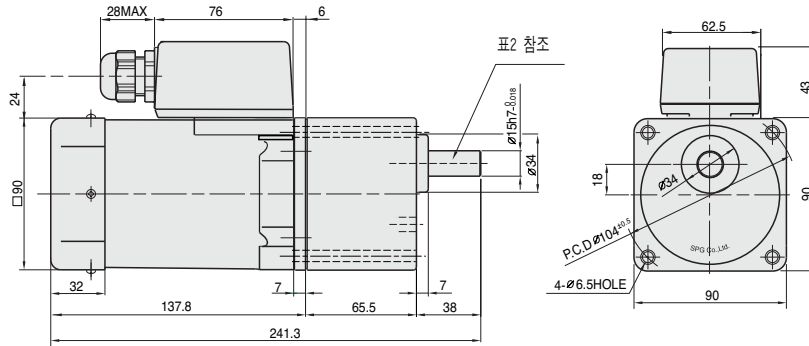
DIMENSIONS

+ GEARED MOTOR

* MOTOR MODEL : S9(I,R)90□□-T
 * HEAD MODEL : S9□C3B□-S~S9□C200B□-S

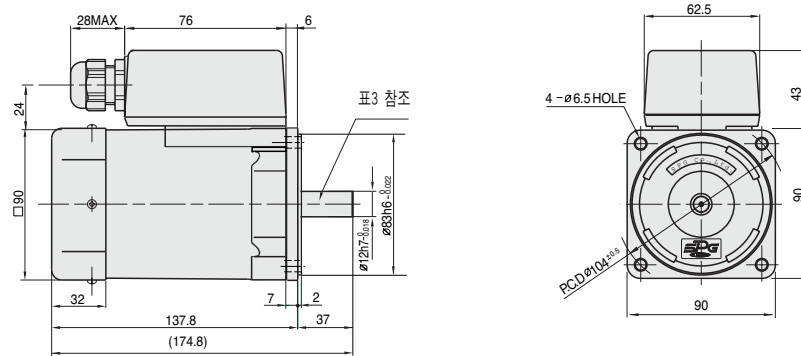


* HEAD MODEL □ : S9□C3B□~S9□C200B□



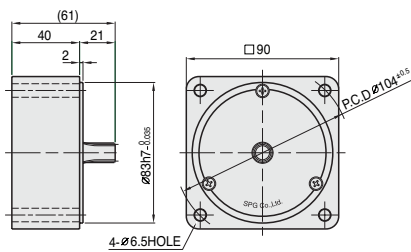
+ MOTOR

* MOTOR MODEL : S9(I,R)90□□□-T



+ INTER-DECIMAL GEAR HEAD

* MODEL : S9GX10B(H,L)-S



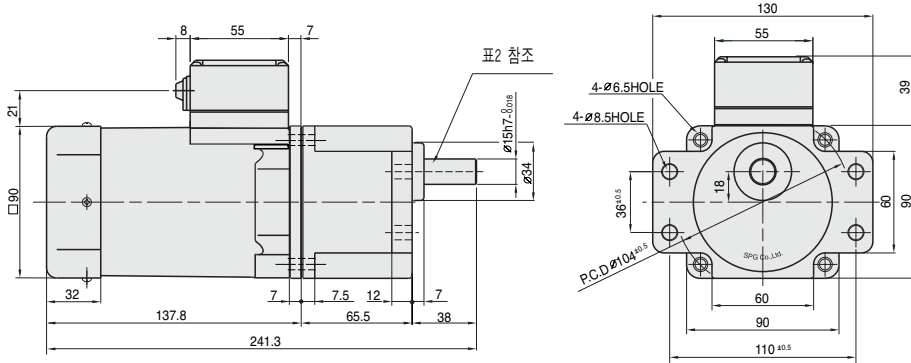
+ WEIGHT - (㉑1)

PART	WEIGHT(kg)	
MOTOR	3.10	
REVERSIBLE MOTOR	3.15	
DECIMAL GEAR HEAD	0.65	
GEAR HEAD	S9□C3B□ ~S9□C10B□	1.21
	S9□C12.5B□ ~S9□C20B□	1.30
	S9□C25B□ ~S9□C60B□	1.40
	S9□C75B□ ~S9□C200B□	1.45

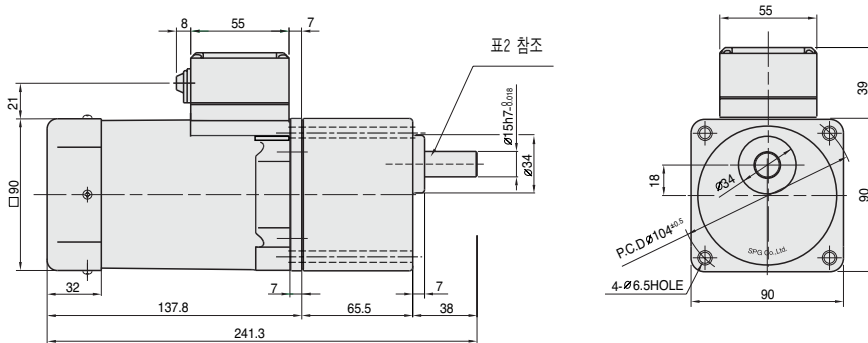
DIMENSIONS

+ GEARED MOTOR

* MOTOR MODEL : S9(I,R)90G□□-T1
 * HEAD MODEL : S9□C3B□-S~S9□C200B□-S

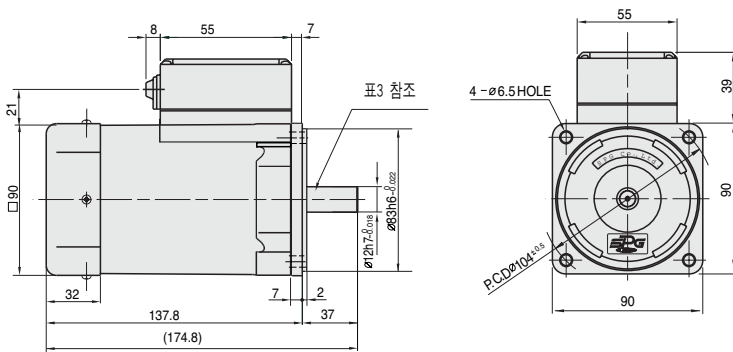


* HEAD MODEL : S9□C3B□~S9□C200B□



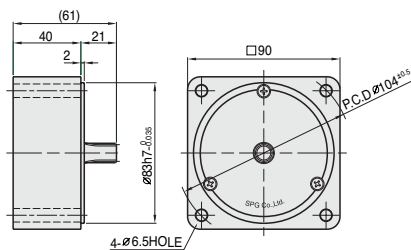
+ MOTOR

* MOTOR MODEL : S9(I,R)90□□□-T1



+ INTER-DECIMAL GEAR HEAD

* MODEL : S9GX10B(H,L)-S



+ WEIGHT - (표1)

PART	WEIGHT(kg)	
MOTOR	3,05	
REVERSIBLE MOTOR	3,10	
DECIMAL GEAR HEAD	0,65	
GEAR HEAD	S9□C3B□ ~S9□C10B□	1,21
	S9□C12.5B□ ~S9□C20B□	1,30
	S9□C25B□ ~S9□C60B□	1,40
	S9□C75B□ ~S9□C200B□	1,45

+ KEY SPEC

GEAR HEAD	MOTOR

+ GEAR HEAD 출력축 사양 - (표2)

MODEL	출력축 구분
STRAIGHT TYPE	
S9SC3B□ ~S9SC200B□	
D-CUT TYPE	
S9DC3B□ ~S9DC200B□	
KEY TYPE	
S9KC3B□ ~S9KC200B□	

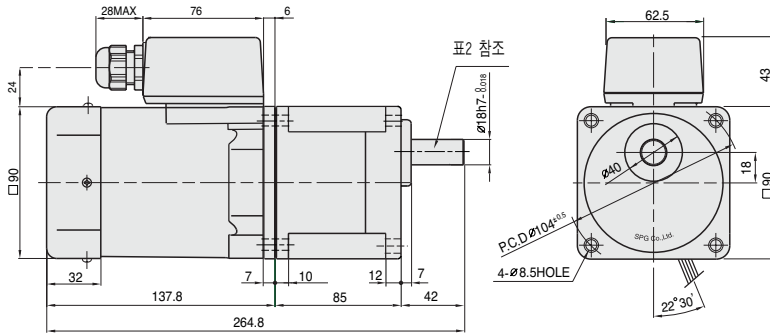
+ MOTOR 출력축 사양 - (표3)

MODEL	출력축 구분
GEAR TYPE	
S9(I,R)90G□□-T S9(I,R)90G□□-T1	
STRAIGHT TYPE	
S9(I,R)90S□-T S9(I,R)90S□-T1	
D-CUT TYPE	
S9(I,R)90D□-T S9(I,R)90D□-T1	
KEY TYPE	
S9(I,R)90K□-T S9(I,R)90K□-T1	

DIMENSIONS

+ GEARED MOTOR

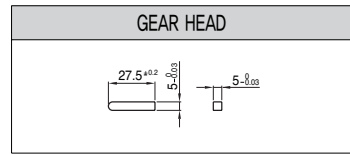
※ MOTOR MODEL : S9(I,R)90G□H-T
 ※ HEAD MODEL : S9□D3B~S9□D200B



+ WEIGHT - (표2)

PART		WEIGHT(kg)
MOTOR		3.10
GEAR HEAD	S9□D3B ~S9□D10B	1.65
	S9□D12.5B ~S9□D20B	1.80
	S9□D25B ~S9□D60B	1.90
	S9□D75B ~S9□D200B	1.95

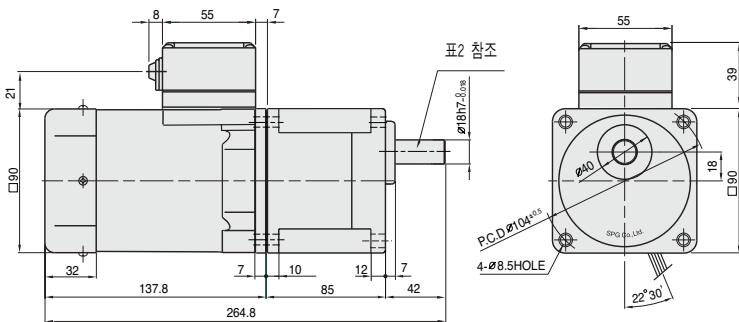
+ KEY SPEC



DIMENSIONS

+ GEARED MOTOR

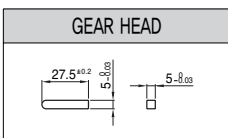
※ MOTOR MODEL : S9(I,R)90G□H-T1
 ※ HEAD MODEL : S9□D3B~S9□D200B



+ WEIGHT - (표1)

PART		WEIGHT(kg)
MOTOR		3.05
GEAR HEAD	S9□D3B ~S9□D10B	1.65
	S9□D12.5B ~S9□D20B	1.80
	S9□D25B ~S9□D60B	1.90
	S9□D75B ~S9□D200B	1.95

+ KEY SPEC



+ GEAR HEAD 출력축 사양 - (표2)

MODEL	출력축 구분	MODEL	출력축 구분	MODEL	출력축 구분
S9SD3B ~S9SD200B	STRAIGHT TYPE 	S9DD3B ~S9DD200B	D-CUT TYPE 	S9KDB ~S9KD200B	KEY TYPE

50Hz

GEAR RATIO	3 3.6 5 6 7.5 9 10 12.5 15 18 20 25 30 36 40 50 60 75 90 100 120 150 180 200																									
	MODEL	rpm	500	416	300	250	200	166	150	120	100	83	75	60	50	41	37	30	25	20	16	15	12	10	8	7.5
S9KD□B	kg-cm	18.2	21.9	30.4	36.5	45.6	54.7	60.8	68.4	82.1	98.6	110	124	149	178	198	248	297	300	300	300	300	300	300	300	300
	N·m	1.784	2.146	2.979	3.577	4.469	5.361	5.958	6.703	8.046	9.663	10.78	12.15	14.60	17.44	19.40	24.32	29.13	29.42	29.42	29.42	29.42	29.42	29.42	29.42	29.42

60Hz

GEAR RATIO	3 3.6 5 6 7.5 9 10 12.5 15 18 20 25 30 36 40 50 60 75 90 100 120 150 180 200																								
	MODEL	rpm	600	500	360	300	240	200	180	144	120	100	90	72	60	50	45	36	30	24	20	18	15	12	10
S9KD□B	kg-cm	14.6	17.5	24.3	29.2	36.5	43.7	48.6	54.8	65.7	78.8	87.6	99.0	119	143	158	198	238	266	300	300	300	300	300	300
	N·m	1.431	1.715	2.381	2.862	3.577	4.675	4.763	5.370	6.439	7.722	8.585	9.702	11.66	14.01	15.48	19.40	23.34	26.09	29.42	29.42	29.42	29.42	29.42	29.42

- ❖ GEAR HEAD 품명 중 □은 감속비를 표시합니다.
- ❖ GEAR HEAD와 조합한 경우의 허용 TORQUE입니다.
감속비 1/10의 중간 GEAR HEAD를 접속한 경우의 허용 TORQUE는 300kg-cm입니다.
- ❖ 회전방향은 ■색이 MOTOR의 회전방향과 동일방향이고, 기타는 MOTOR 회전방향과 반대방향입니다.
- ❖ 회전수는 MOTOR의 동기 회전수(50Hz : 1500rpm, 60Hz : 1800rpm)를 기준으로 하여 감속비로 나누어서 계산하였습니다.
- ❖ 실제의 회전수는 부하의 크기에 따라서 표시된 수치보다 2~20% 적습니다.
- ❖ 'H' Type 전용으로 기종명에 표시하지 않습니다. MOTOR의 H와 사용하여 주십시오.

SCHEMATIC DIAGRAMS

회전방향은 MOTOR의 SHAFT 끝쪽에서 볼 때의 회전방향입니다. 원안번호는 TERMINAL BOX 내의 단자번호입니다.

■INDUCTION MOTOR

S9190GA()-T S9190GB()-T S9190GC()-T S9190GD()-T S9190GA()-T1S9190GB()-T1 S9190GC()-T1 S9190GD()-T1		S9190GX()-T S9190GX()-TCE S9190GX()-T1 S9190GX()-T1CE		S9190GU()-T S9190GT()-T S9190GU()-T1 S9190GT()-T1		S9190GU()-TCE S9190GU()-T1CE		S9190GT()-TCE S9190GT()-T1CE	
CW	CCW	CW,CCW	CW	CCW	CW	CCW	CW	CCW	

■REVERSIBLE MOTOR

S9190GS()-TCE S9190GS()-T S9190GS()-T1CE S9190GS()-T1		S9R90GA()-T, S9R90GB()-T S9R90GA()-T1, S9R90GB()-T1 S9R90GC()-T, S9R90GD()-T S9R90GC()-T1, S9R90GD()-T1		S9R90GX()-T, S9R90GX()-TCE S9R90GX()-T1, S9R90GX()-T1CE		S9R90GA()-T(TP), S9R90GB()-T(TP), S9R90GC()-T(TP), S9R90GD()-T(TP), S9R90GA()-T1(TP), S9R90GB()-T1(TP), S9R90GC()-T1(TP), S9R90GD()-T1(TP), S9R90GA()-TCE, S9R90GB()-TCE, S9R90GC()-TCE S9R90GD()-TCE, S9R90GE()-T, S9R90GE()-TCE S9R90GA()-T1CE, S9R90GB()-T1CE, S9R90GC()-T1CE S9R90GD()-T1CE, S9R90GE()-T1, S9R90GE()-T1CE	
CW	CCW	CW,CCW	CW,CCW	CW,CCW	CW,CCW		

주의 : INDUCTION MOTOR 회전방향의 교환은 MOTOR가 완전히 정지한 후에 실시하여 주십시오.
MOTOR가 회전 중에 회전방향을 교환할 경우 회전방향이 바뀌지 않거나 회전방향이 바뀌어지는 데 있어서 시간이 걸리는 수도 있습니다.



150W

INDUCTION MOTOR

□ 90mm TERMINAL BOX TYPE

INDUCTION MOTOR - CONTINUOUS RATING

SIZE mm sq.	Type	Poles	Output (W)	Voltage (V)	Frequency (Hz)	Duty	Rated Load				Starting (kg-cm)	Torque (N-m)	Capacitor (uF)				
							Current (A)	Speed (rpm)	Torque (kg-cm) (N-m)								
90	S9I150GU-T S9I150GU-T1 S9I150GU-TCE S9I150GU-T1CE	4	150	3 ∅ 200	50	Cont.	1.0	1250	11.70	1.170	18.0	1.800	-				
					60		0.9	1500	9.70	0.970	15.0	1.500					
					S9I150GT-T S9I150GT-T1 S9I150GT-TCE S9I150GT-T1CE	4	150	3 ∅ 220	50	Cont.	1.0	1300	11.30	1.130	22.0	2.200	-
									60		0.9	1550	9.40	0.940	19.0	1.900	
	S9I150GS-T S9I150GS-T1 S9I150GS-TCE S9I150GS-T1CE	4	150	3 ∅ 380					50	Cont.	0.46	1250	11.70	1.170	18.00	1.800	-
									60		0.42	1500	9.70	0.970	15.00	1.500	
				3 ∅ 400	50	Cont.	0.49	1250	11.70	1.170	19.00	1.900					
					60		0.43	1500	9.70	0.970	16.00	1.900					

- ❖ 상기 MODEL은 TP가 내장된 THERMALLY PROTECTED TYPE입니다.
- ❖ 기종명 맨 끝자리에 CE가 명기된 MODEL의 인증 관련 내용은 SPG 규격 인증품 현황을 참고하여 주십시오.
- ❖ H Type 전용으로 기종명에 표시하지 않습니다.
- ❖ 삼상 380V~440V 모터에서는 인버터 사용을 주의하여 주십시오. 인버터 사용시 권선의 절연이 열화되어 모터가 파손될 수 있습니다.

50Hz

MODEL	GEAR RATIO	3	3.6	5	6	7.5	9	10	12.5	15	18	20	25	30	36	40	50	60	75	90	100	120	150	180	200
		rpm	500	416	300	250	200	166	150	120	100	83	75	60	50	41	37	30	25	20	16	15	12	10	8
S9KH□B	kg-cm	23.1	27.7	38.5	46.2	57.7	69.3	77.0	86.6	104	125	139	156	187	224	249	300	300	300	300	300	300	300	300	300
	N·m	2.26	2.72	3.77	4.53	5.66	6.79	7.55	8.49	10.24	12.29	13.65	15.36	18.34	21.97	24.42	29.42	29.42	29.42	29.42	29.42	29.42	29.42	29.42	29.42

60Hz

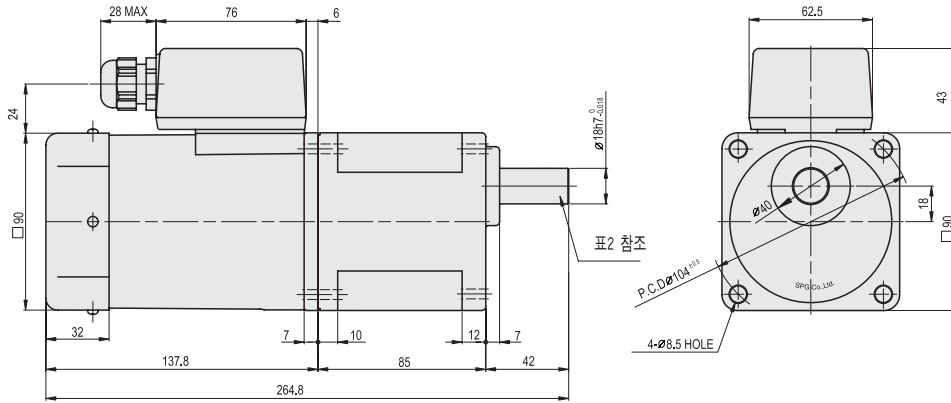
MODEL	GEAR RATIO	3	3.6	5	6	7.5	9	10	12.5	15	18	20	25	30	36	40	50	60	75	90	100	120	150	180	200
		rpm	600	500	360	300	240	200	180	144	120	100	90	72	60	50	45	36	30	24	20	18	15	12	10
S9KH□B	kg-cm	23.2	27.8	38.7	46.4	58.0	69.6	77.4	87.0	104	125	139	156	188	225	250	300	300	300	300	300	300	300	300	300
	N·m	2.28	2.73	3.79	4.55	5.69	6.83	7.59	8.53	10.24	12.29	13.65	15.36	18.43	22.06	24.52	29.42	29.42	29.42	29.42	29.42	29.42	29.42	29.42	29.42

- ❖ GEAR HEAD 품명 중 □은 감속비를 표시합니다.
- ❖ GEAR HEAD와 조합한 경우의 허용 TORQUE입니다.
- ❖ 회전방향은 ■ 색이 MOTOR의 회전방향과 동일방향이고, 기타는 MOTOR 회전방향과 반대방향입니다.
- ❖ 회전수는 MOTOR의 동기 회전수(50Hz : 1500rpm, 60Hz : 1800rpm)를 기준으로 하여 감속비로 나누어서 계산하였습니다. 실제의 회전수는 부하의 크기에 따라서 표시된 수치보다 2~20% 적습니다.
- ❖ 'H' Type 전용으로 기종명에 표시하지 않습니다.

DIMENSIONS

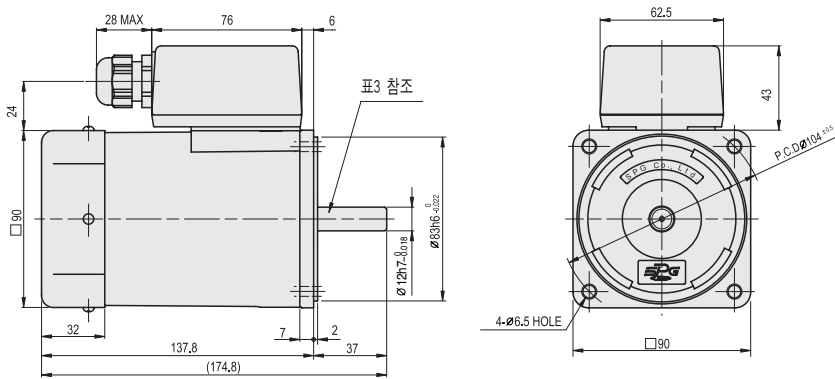
+ GEARED MOTOR

- ※ MOTOR MODEL : S9I150G□-T
- ※ HEAD MODEL : S9□H3B~S9□H200B



+ MOTOR

- ※ MOTOR MODEL : S9I150□□-T



+ WEIGHT - (표1)

PART		WEIGHT(kg)
MOTOR		3.10
GEAR HEAD	S9□H3B ~S9□H10B	1.65
	S9□H12.5B ~S9□H20 B	1.80
	S9□H25B ~S9□H60B	1.90
	S9□H75B ~S9□H200B	1.95

+ KEY SPEC

GEAR HEAD	MOTOR

+ GEAR HEAD 출력축 사양 - (표2)

MODEL	출력축 구분
STRAIGHT TYPE	
S9SH3B ~S9SH200B	
D-CUT TYPE	
S9DH3B ~S9DH200B	
KEY TYPE	
S9KH3B ~S9KH200B	

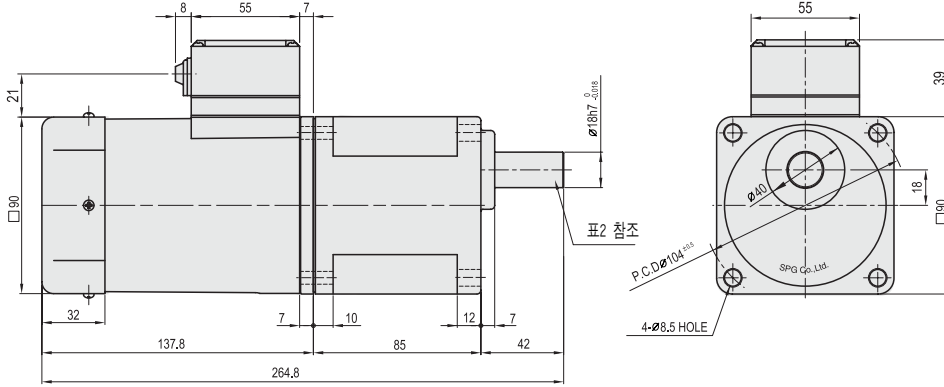
+ MOTOR 출력축 사양 - (표3)

MODEL	출력축 구분
GEAR TYPE	
S9I150G□-T	
STRAIGHT TYPE	
S9I150S□-T	
D-CUT TYPE	
S9I150D□-T	
KEY TYPE	
S9I150K□-T	

DIMENSIONS

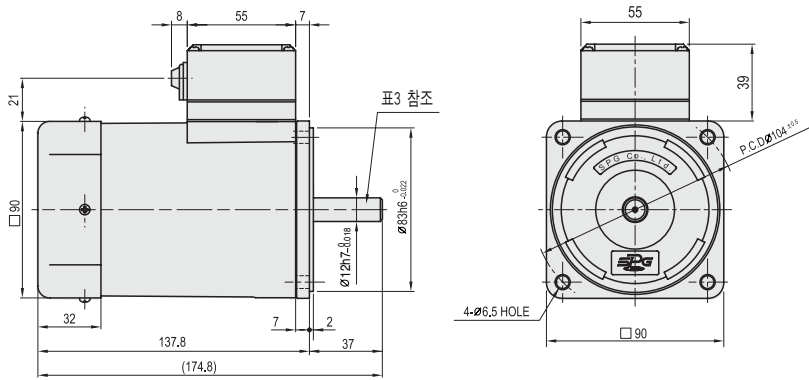
+ GEARED MOTOR

* MOTOR MODEL : S9I150G□-T1
 * HEAD MODEL : S9□H3B~S9□H200B



+ MOTOR

* MOTOR MODEL : S9I150□□-T1



+ WEIGHT - (표1)

PART		WEIGHT(kg)
MOTOR		3.05
GEAR HEAD	S9□H3B ~S9□H10B	1.65
	S9□H12.5B ~S9□H20B	1.80
	S9□H25B ~S9□H60B	1.90
	S9□H75B ~S9□H200B	1.95

+ KEY SPEC

GEAR HEAD	MOTOR

+ GEAR HEAD 출력축 사양 - (표2)

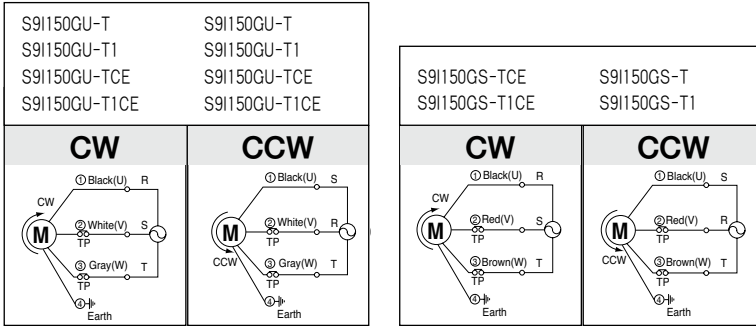
MODEL	출력축 구분
STRAIGHT TYPE	
S9SH3B ~S9SH200B	
D-CUT TYPE	
S9DH3B ~S9DH200B	
KEY TYPE	
S9KH3B ~S9KH200B	

+ MOTOR 출력축 사양 - (표3)

MODEL	출력축 구분
GEAR TYPE	
S9I150G□-T1	
STRAIGHT TYPE	
S9I150S□-T1	
D-CUT TYPE	
S9I150D□-T1	
KEY TYPE	
S9I150K□-T1	

SCHEMATIC DIAGRAMS

회전방향은 MOTOR의 SHAFT 끝쪽에서 볼 때의 회전방향입니다. 원안번호는 TERMINAL BOX 내의 단자번호입니다.



주의 : INDUCTION MOTOR 회전방향의 교환은 MOTOR가 완전히 정지한후 에 실시하여 주십시오.
 MOTOR가 회전 중에 회전방향을 교환할 경우 회전방향이 바뀌지 않거나 회전방향이 바뀌어지는 데 있어서 시간이 걸리는 수도 있습니다.