

# P Series

## FLANGE MOUNTED TYPE

- ▶ 출력범위 : 3상 0.2~2.2kW
- ▶ 고효율 범위 : 0.75 ~ 2.2kW



### FLANGE MOUNT MOTOR CODING

SERIES	EFFICIENCY	FRAME NO	OUTPUT	POLE	VOLTAGE	MOUNTING	TYPE	LOCATION
<b>P</b>	<input type="checkbox"/>	<input type="checkbox"/>	<input type="checkbox"/>	-	<input type="checkbox"/>	<b>F</b>	<b>A&amp;B</b>	<input type="checkbox"/>

#### 모터옵션

<b>A</b>	<p><b>Lead Box Type</b></p> <ul style="list-style-type: none"> <li>- 단자대가 없고 리드선만 인출된 모델이며 리드선의 접점 부를 보호하기 위한 Lead Box가 부착되어 있습니다.</li> <li>- Brake 등의 부가 장치는 부착되어 있지 않은 기본형 모델입니다.</li> <li>- 보호 등급: IP55</li> </ul>	
<b>B</b>	<p><b>Terminal Box Type</b></p> <ul style="list-style-type: none"> <li>- 전원 연결이 편리한 단자대가 내장된 모델이며 단자대의 접점 부를 보호하기 위한 Terminal Box가 부착되어 있습니다.</li> <li>- Brake 등의 부가 장치는 부착되어 있지 않은 기본형 모델입니다.</li> <li>- 보호 등급: IP55</li> </ul>	



# P Series 3-Phase Flange Mounted Type

# 0.2kW

## ■ SPECIFICATION

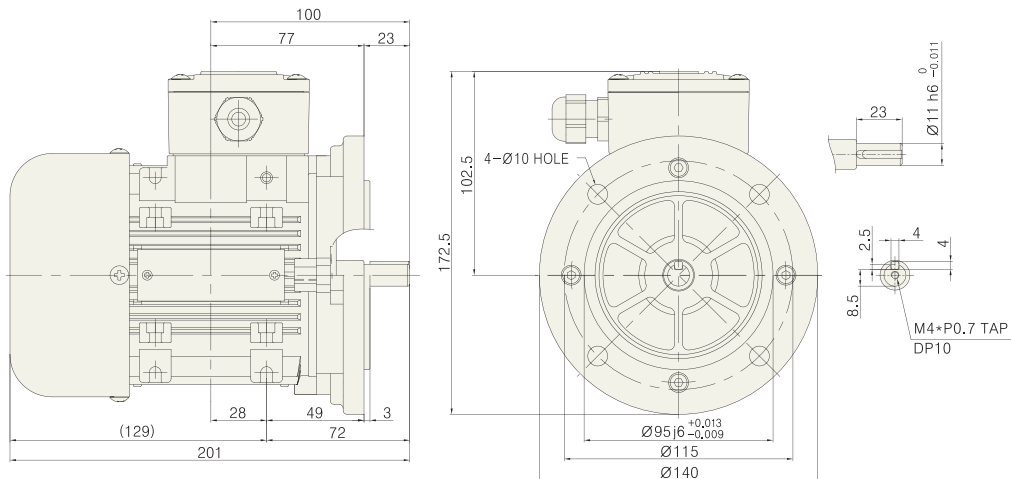
### ■ MOTOR

프레임 형번 Frame No.	출력 Output (kW)	기종명 Model Name	극수 Poles	전압 Voltage (V)	주파수 Freq. (Hz)	사용 조건 Duty	정격 부하 [Rated Load]					보호 등급 Degrees of protection	절연 등급 Insulation Classification	냉각 방식 Protective Cooling System
							전류 Current (A)	속도 Speed (r/min)	토크 Torque (kgf·cm)	역률 Power Factor(p.u.)	효율 Efficiency (%)			
63M	0.2	PMAB020- 4R4F□□	4	220/380	60	CONT.	1.0 /0.6	1634	12.0	0.74	71.4	IP55	F	Totally Enclosed Fan-Cooled
							0.85 /0.5	1360	13.0	0.78	69.0			
							0.5	1680	11.5	0.82	75.0			

Note) • Foot(Leg) Mounted Type 과 Flange Mounted Type 제품은 특성이 동일합니다.  
• PMAB020-4U6모델의 실제 정격출력은 230V/400V 50Hz에서 0.18kW, 460V 60Hz에서 0.21kW입니다.

## ■ PM-F Type DIMENSIONS [ Flange Mounted Type ]

UNIT = mm



Note) • 키 및 키홈 공차 : KS B 1311  
• 출력축 Ø공차 : KS B 0401

Bearing No.		Weight
Load	Unload	
6202ZZ	6202ZZ	4.35kgf

기종명 Coding  
9Page

출력축 사양  
23Page

기술 자료  
157Page



# P Series 3-Phase Flange Mounted Type

# 0.4kW

## ■ SPECIFICATION

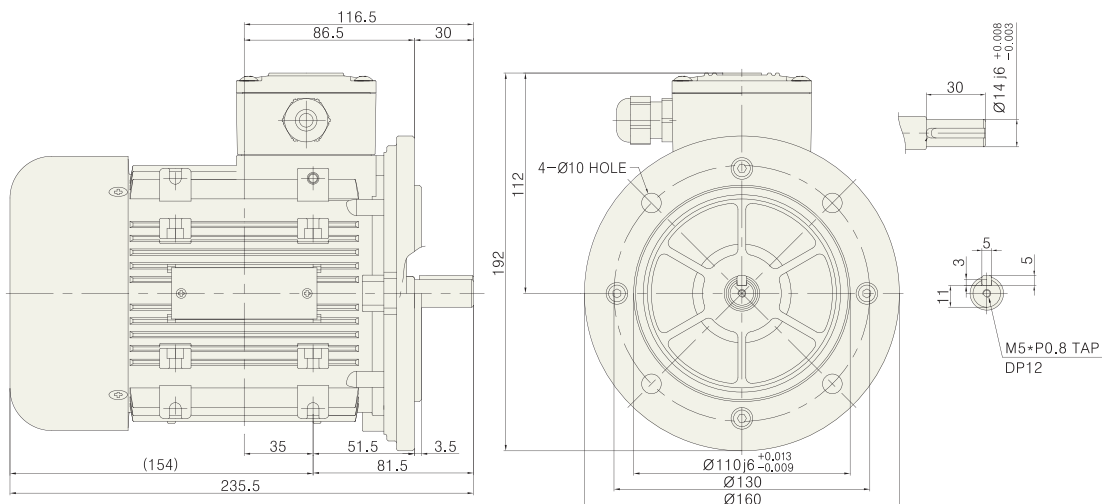
### ■ MOTOR

프레임 형번 Frame No.	출력 Output (kW)	기종명 Model Name	극수 Poles	전압 Voltage (V)	주파수 Freq. (Hz)	사용 조건 Duty	정격 부하 [Rated Load]					보호 등급 Degrees of protection	절연 등급 Insulation Classification	냉각 방식 Protective Cooling System
							전류 Current (A)	속도 Speed (r/min)	토크 Torque (kgf·cm)	역률 Power Factor(p.u.)	효율 Efficiency (%)			
71M	0.4	PMCB040- 4R4F□□	4	220/380	60	CONT.	2.0 /1.2	1730	22.5	0.73	73.6	IP55	F	Totally Enclosed Fan-Cooled
				230/400	50		1.5 /0.9	1405	25.5	0.8	72.0			
		460	60	0.9	1695		24.5	0.83	73.0					

Note) • Foot(Leg) Mounted Type 과 Flange Mounted Type 제품은 특성이 동일합니다.  
• PMCB040-4U6모델의 실제 정격출력은 230V/400V 50Hz에서 0.37kW, 460V 60Hz에서 0.43kW입니다.

## ■ PM-F Type DIMENSIONS [ Flange Mounted Type ]

UNIT = mm



Note) • 키 및 키홈 공차 : KS B 1311  
• 출력축 Ø공차 : KS B 0401

Bearing No.		Weight
Load	Unload	
6203ZZ	6203ZZ	6.43kgf

기종명 Coding  
9Page

출력축 사양  
23Page

기술 자료  
157Page



고효율

# P Series 3-Phase Flange Mounted Type

# 0.75kW

## ■ SPECIFICATION

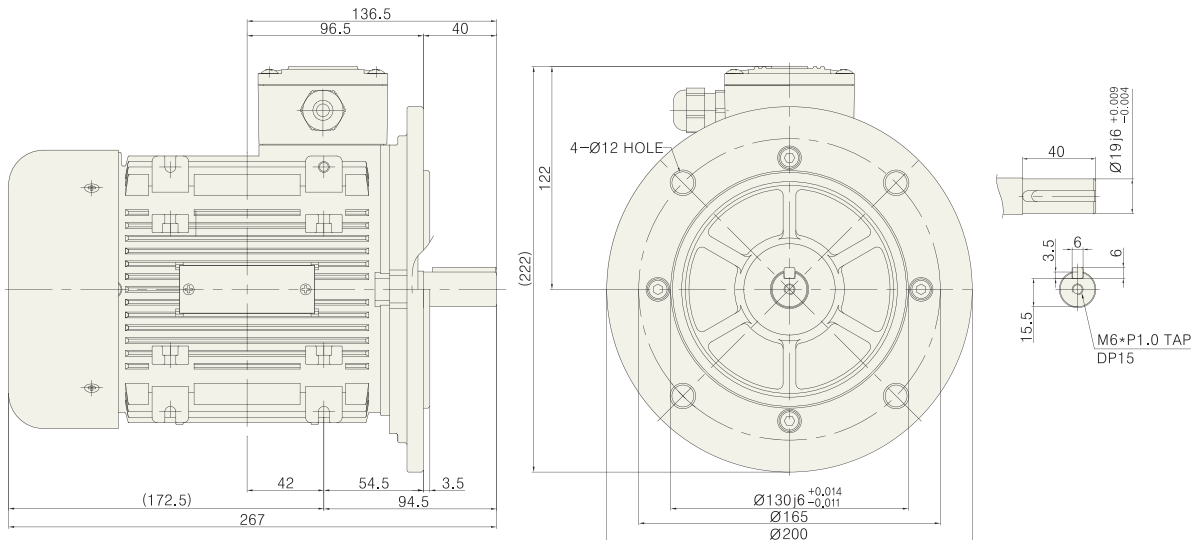
### ■ MOTOR

프레임 형번 Frame No.	출력 Output (kW)	기종명 Model Name	극수 Poles	전압 Voltage (V)	주파수 Freq. (Hz)	사용 조건 Duty	정격 부하 [Rated Load]					보호 등급 Degrees of protection	절연 등급 Insulation Classification	냉각 방식 Protective Cooling System
							전류 Current (A)	속도 Speed (r/min)	토크 Torque (kgf·cm)	역률 Power Factor(p.u.)	효율 Efficiency (%)			
80M	0.75	PEEJ075- 4R4F□□	4	220/380	60	CONT.	3.1 /1.8	1705	42.5	0.75	83.2	IP55	F	Totally Enclosed Fan-Cooled
							3.05 /1.75	1415	51.3	0.76	79.6			
							1.7	1700	48.9	0.79	82.6			

Note) • Foot(Leg) Mounted Type 과 Flange Mounted Type 제품은 특성이 동일합니다.  
• PEEJ075-4U6모델의 실제 정격출력은 230V/400V 50Hz에서 0.75kW, 460V 60Hz에서 0.86kW입니다.

## ■ PE-F Type DIMENSIONS [ Flange Mounted Type ]

UNIT = mm



Note) • 키 및 키홀 공차 : KS B 1311  
• 출력축 Ø공차 : KS B 0401

Bearing No.		Weight
Load	Unload	
6204ZZ	6203ZZ	11.7kgf

기종명 Coding  
9Page

출력축 사양  
23Page

기술 자료  
157Page



고효율

# P Series 3-Phase Flange Mounted Type

# 1.5kW

## ■ SPECIFICATION

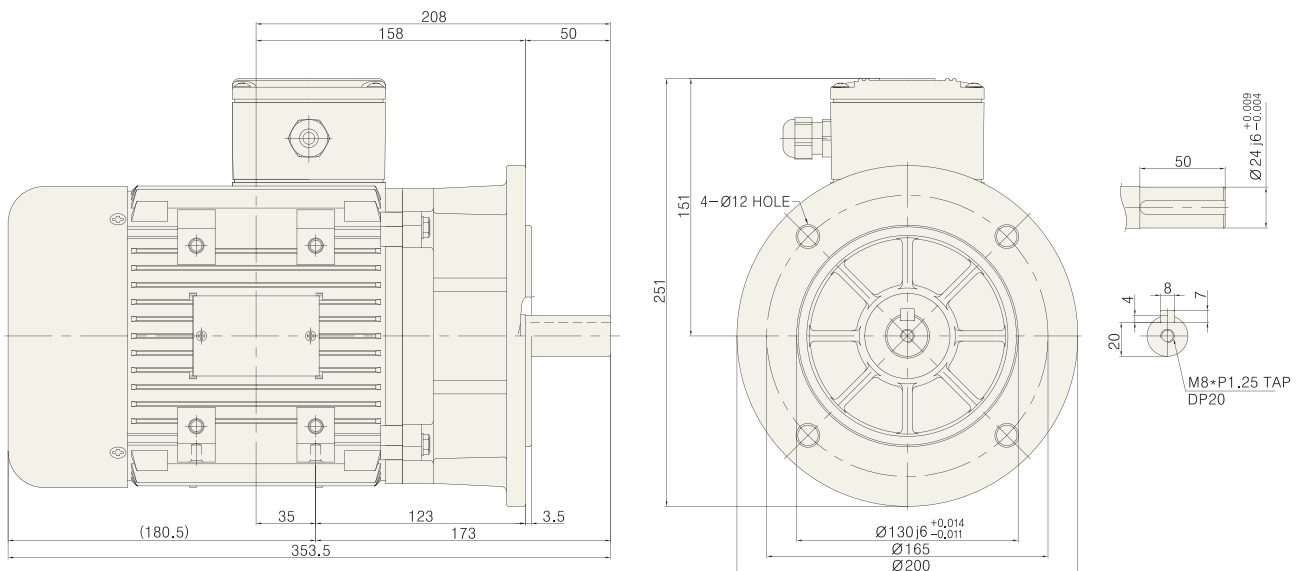
### ■ MOTOR

프레임 형번 Frame No.	출력 Output (kW)	기종명 Model Name	극수 Poles	전압 Voltage (V)	주파수 Freq. (Hz)	사용 조건 Duty	정격 부하 [Rated Load]					보호 등급 Degrees of protection	절연 등급 Insulation Classification	냉각 방식 Protective Cooling System
							전류 Current (A)	속도 Speed (r/min)	토크 Torque (kgf·cm)	역률 Power Factor(p.u.)	효율 Efficiency (%)			
90L	1.5	PEGJ150- 4R4F□□	4	220/380	60	CONT.	6.15 /3.55	1755	82.9	0.77	85	IP55	F	Totally Enclosed Fan-Cooled
				230/400	50		5.9 /3.4	1455	99.9	0.76	82.8			
		460	60	3.3	1745		97.1	0.78	85					

Note) • Foot(Leg) Mounted Type 과 Flange Mounted Type 제품은 특성이 동일합니다.  
• PEGJ150-4U6모델의 실제 정격출력은 230V/400V 50Hz에서 1.5kW, 460V 60Hz에서 1.75kW입니다.

## ■ PE-F Type DIMENSIONS [ Flange Mounted Type ]

UNIT = mm



Note) • 키 및 키홈 공차 : KS B 1311  
• 출력축 Ø공차 : KS B 0401

Bearing No.		Weight
Load	Unload	
6205ZZ	6204ZZ	19.5kgf

기종명 Coding  
▶ 9Page

출력축 사양  
▶ 23Page

기술 자료  
▶ 157Page



고효율

# P Series 3-Phase Flange Mounted Type

# 2.2kW

## ■ SPECIFICATION

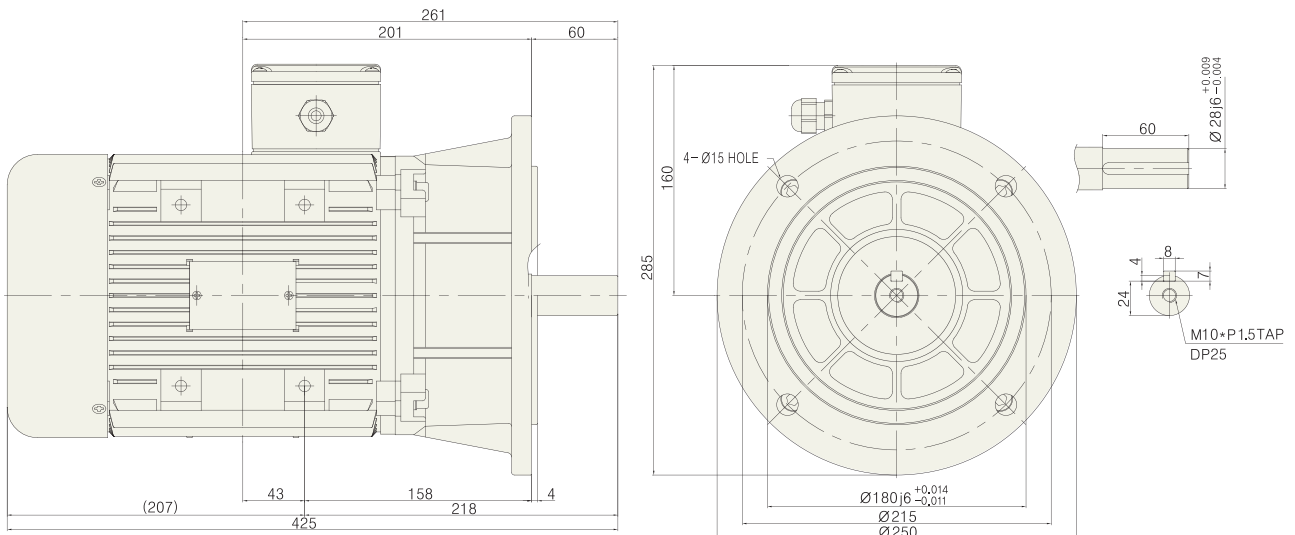
### ■ MOTOR

프레임 형번 Frame No.	출력 Output (kW)	기종명 Model Name	극수 Poles	전압 Voltage (V)	주파수 Freq. (Hz)	사용 조건 Duty	정격 부하 [Rated Load]					보호 등급 Degrees of protection	절연 등급 Insulation Classification	냉각 방식 Protective Cooling System
							전류 Current (A)	속도 Speed (r/min)	토크 Torque (kgf·cm)	역률 Power Factor(p.u.)	효율 Efficiency (%)			
100L	2.2	PEHN220- 4R4F□□	4	220/380	60	CONT.	7.8 / 4.5	1750	121,6	0.83	88,8	IP55	F	Totally Enclosed Fan-Cooled
							7.8 / 4.5	1460	145,5	0.8	84,3			
		4	230/400 460	50 60	4,4		1750	140,1	0.81	88,8				

- Note) • Foot(Leg) Mounted Type 과 Flange Mounted Type 제품은 특성이 동일합니다.  
• PEHN220-4U6모델의 실제 정격출력은 230V/400V 50Hz에서 2.2kW, 460V 60Hz에서 2.55kW입니다.

## ■ PE-F Type DIMENSIONS [ Flange Mounted Type ]

UNIT = mm



- Note) • 키 및 키홀 공차 : KS B 1311  
• 출력축 Ø공차 : KS B 0401

Bearing No.		Weight
Load	Unload	
6206ZZ	6205ZZ	29.7kgf

기종명 Coding  
9Page

출력축 사양  
23Page

기술 자료  
157Page